



LABORATORIO SNV
COMPETITIVITÀ DI IMPRESE
E SISTEMI LOCALI

Regione Calabria
Nucleo di Valutazione e Verifica degli Investimenti Pubblici

Il valore del contesto territoriale per la competitività dei sistemi produttivi

Il Distretto ICT Cosentino e l'Area SNAI Reventino Savuto

Laboratorio SNV su "Competitività di Imprese e sistemi locali"

13 ottobre 2020



UNIONE EUROPEA
Fondo Sociale Europeo
Fondo Europeo di Sviluppo Regionale



SNV VALUTAZIONE
COESIONE



Regione Calabria

UNO SGUARDO AL VENTENNIO 2000/2020

WHAT HAPPENED?

Polarizzazione (città e regioni innovative vs territori a bassi costi di produzione)

Mondo di mezzo (Mezzogiorno)

Politica di Coesione (tre cicli ma Italia in stagnazione e divari crescenti)

Il primo decennio (visione territorialista)

Il secondo decennio (visione aziendalista)

UNO SGUARDO AL VENTENNIO 2000/2020

E I TERRITORI?

Due casi, ICT Cosenza e SNAI Reventino Savuto

Analogie

Agglomerazioni produttive

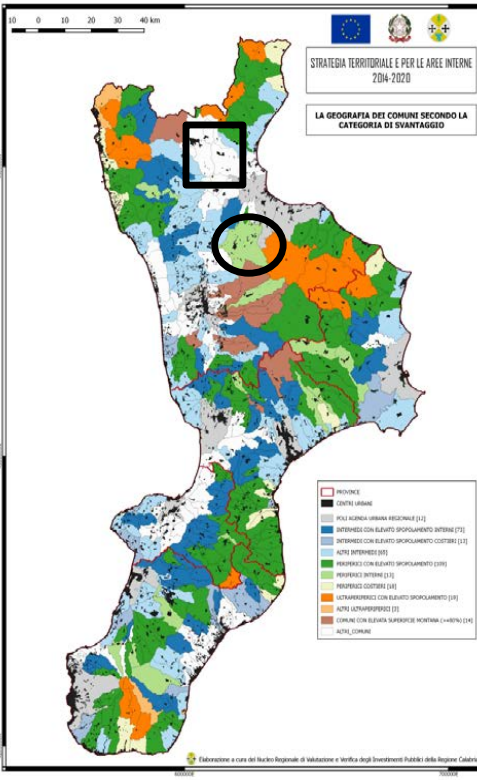
Storia «lunga»

Orientamento a mercato, innovazione, internazionalizzazione

Dinamismo

Assenza di politiche regionali territorializzate





VARIAZIONE DELLA POPOLAZIONE 1981-2020 NELLE AREE SNAI E A COSENZA - RENDE

AREE SNAI	N. COMUNI	Popolazione 1981	Popolazione 2011	Popolazione al 01-Jan-2020	Variazione % 1981-2011	Variazione % 2011-2020	Superficie KM	Densità Pop/Kmq 2020
REVENTINO	14	27.261	22.336	20.661	-18,07	-7,50	353,88	58,38
SILA	19	45.139	28.909	24.781	-35,96	-14,28	1.057,76	23,43
GRECANICA	11	27.531	18.546	17.072	-32,64	-7,95	434,76	39,27
IONICO-SERRE	14	42.241	34.384	32.891	-18,60	-4,34	450,41	73,02
AREE SNAI	58	142.172	104.175	95.405	-26,73	-8,42	2.296,81	41,54
COSENZA	1	106.801	69.484	66.457	-2,83	-4,36	37,86	1.755,34
RENDE	1	25.281	33.555	36.250	10,66	8,03	55,28	655,75
CALABRIA	404	2.063.192	1.956.397	1.924.701	-5,18	-1,62	15.221,90	126,44
MEZZOGIORNO	2.550	20.019.335	20.621.144	20.482.711	3,01	-0,67	123.074,00	166,43
ITALIA	7.903	56.501.675	59.379.449	60.244.639	5,09	1,46	302.072,84	199,44

L'AREA SNAI REVENTINO SAVUTO



LABORATORIO SNV
COMPETITIVITÀ DI IMPRESE
E SISTEMI LOCALI

SISTEMA PRODUTTIVO

1750 imprese

Terziario 46%

Agricoltura/Agroalimentare 25% (Calabria 17%)

Industria 24,1% (Calabria 19,5%; Italia 23,8%)

Un'impresa su 10 è nel comparto manifatturiero
(Calabria 1/13, Italia 1/11)

TESSUTO DI PICCOLE IMPRESE

cultura del lavoro diffusa

orientamento al mercato e all'innovazione

propensione all'internazionalizzazione

valore dell'identità

trama di relazioni interaziendali

legame forte con la comunità

affezione alla localizzazione della sede nell'Area



INTERVENTI APQ IMPRESE E COMPETITIVITA'

Potenziamento laboratorio cantina didattica – Scigliano

Innovation@food – Ambienti di apprendimento per l'occupabilità - Decollatura
Centro servizi competenze digitali cittadini /imprese e spazio coworking (Scigliano)

Progetto pilota sistema unico di incentivazione (2 meuro)

Sostegno a creazione di reti di impresa filiere agroalimentari (2 GAL)

Strumenti innovativi di pianificazione filiera corta foresta-legno-ambiente (2 GAL)

Sviluppo imprese promosse da donne, giovani e soggetti svantaggiati (c.a. 1 mil/euro)

La manifattura della conoscenza (Incubatore –fab lab- museo produzioni) –
Serrastretta, Soveria M. e altri comuni



IL DISTRETTO ICT COSENTINO



LABORATORIO SNV
COMPETITIVITÀ DI IMPRESE
E SISTEMI LOCALI

	2017	QL	Unità Locali ICT	Addetti ICT	Addetti ICT/Totale addetti	Dimensione media UL	2009	QL	Unità Locali ICT	Addetti ICT	Dimensione media UL
1	TORINO	2,30	4021	32969,41	5%	8,20	IVREA	2,40	281	1788,39	6,36
2	IVREA	2,18	242	1614,40	5%	6,67	ROMA	2,30	9211	58249,29	6,32
3	ROMA	2,16	9183	61116,54	5%	6,66	TORINO	2,12	4041	28267,33	7,00
4	TRENTO	2,11	531	3618,74	5%	6,81	MILANO	2,03	11177	63982,12	5,72
5	PISA	1,94	471	2458,69	5%	5,22	PISA	1,96	465	2273,04	4,89
6	MILANO	1,93	12547	78778,53	5%	6,28	TRENTO	1,86	438	2721,68	6,21
7	COSENZA	1,92	452	2291,01	5%	5,07	COSENZA	1,58	385	1630,94	4,24
8	POTENZA	1,70	196	1424,38	4%	7,27	PADOVA	1,56	1571	8088,96	5,15
9	VERONA	1,53	1000	6421,11	4%	6,42	LODI	1,46	362	1751,91	4,84
10	LODI	1,53	311	2092,00	4%	6,73	BOLOGNA	1,40	1937	9659,97	4,99
11	PADOVA	1,52	1788	9213,86	4%	5,15	POTENZA	1,39	163	1013,21	6,22
12	MOLFETTA	1,37	117	1036,10	3%	8,86	SIENA	1,36	179	1139,56	6,37
13	BOLOGNA	1,34	2051	10801,47	3%	5,27	TRIESTE	1,27	414	1978,81	4,78
14	SIENA	1,27	179	1176,67	3%	6,57	BARI	1,18	792	4205,38	5,31
15	TRIESTE	1,25	375	1959,58	3%	5,23	BOLZANO	1,18	389	1623,43	4,17

Primi 15 Sistemi Locali del Lavoro in Italia specializzati in ICT (2017 e 2009) (escl. SLL con meno di 1000 addetti)

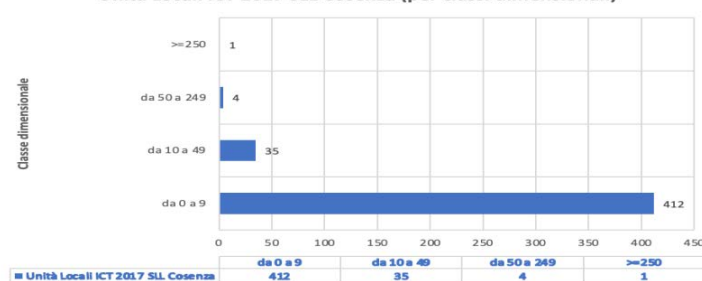
ICT: ATECO 2007 J62 e J63

QL = quoziente di localizzazione = (SLLadd, ICT / ITAadd, ICT) / (SLLadd, tot / ITAadd, tot)

ISTAT - ASC

	QL ICT	Unità Locali ICT	Addetti ICT	Dimensione media UL ICT
2017	1,92	452	2291,01	5,07
2009	1,58	385	1630,94	4,24
Variazione 09-17	22%	70%	101%	18%
SLL di Cosenza - Variazione delle grandezze ICT 2009-2017				

Unità Locali ICT 2017 SLL Cosenza (per classi dimensionali)



Unical è un'eccellenza riconosciuta a livello internazionale in ICT e Matematica, rientrando nelle prime 150 università al mondo (ARWU 2010, 2014, 2015)

Nell'area è presente una delle 18 Infrastrutture di Ricerca di livello nazionale del Paese, operano decine di spin off e start up innovative, due Centri di Trasferimento Tecnologico, un Distretto Tecnologico, diversi Istituti Pubblici di Ricerca e Laboratori Pubblici di Ricerca e Innovazione mission oriented, decine di imprese ICT e alcuni hub aziendali di livello nazionale per l'informatica e il trattamento dati

STRENGTHS

- Sedimentazione «storica»** (*accumulazione duratura di competenze ed esperienze d'impresa sin dai primi anni '80 del '90*)
- Consistenza** (*661 unità locali (44% del totale calabrese, 5% del totale meridionale)*)
- Valore del fatturato** (*quota largamente maggioritaria del fatturato regionale ICT, pari a 450 meuro*)
- Elevata capacità progettuale** (*oltre 27 meuro, 51% dell'allocazione complessiva, per i progetti finanziati dall'avviso Ricerca & Sviluppo - S3 regionale*)
- In espansione** (*cf. dati slide precedente*)
- Polo di competenza ICT** (*Università della Calabria*)
- Capacità attrattiva** (*dal 2011 NTT, colosso giapponese di servizi IT fra le prime dieci aziende a livello mondiale, ha a Cosenza un importante centro di ricerca e sviluppo, 200 occupati diretti*)
- Capacità strategica** (*primo ed unico Centro Cyber Security in Italia, joint venture Poste Italiane, NTT Data e Università*)
- Sede di progetti strategici regionali** (*Centro di competenza ICT-Sud, con oltre 64 soci, di cui 54 aziende; Polo di Innovazione Regionale ICT*)

Weaknesses

- Orientamento a business services tradizionali, orientati a soddisfare la domanda informatica di tipo time and material**
- Piccola dimensione aziendale**
- Debolezza delle reti cooperative tra imprese**
- Assenza di interventi di sistema delle politiche regionali**
- Scarsa integrazione strategica tra gli interventi di politica regionale (sostegno alle start up, agli sin off, alle imprese ICT; finanziamento dei programmi di ricerca e innovazione; infrastrutturazione tecnologica del contesto)**
- Frammentazione degli investimenti pubblici**
- Polverizzazione delle imprese sul territorio**
- Assenza di hub integrati dei servizi e piattaforme logistiche**
- Scarsa integrazione tra ICT e filiere produttive locali**
- Assenza di un quadro unitario per le politiche regionali nel contesto**

Esplorare a fondo il Mondo di Mezzo

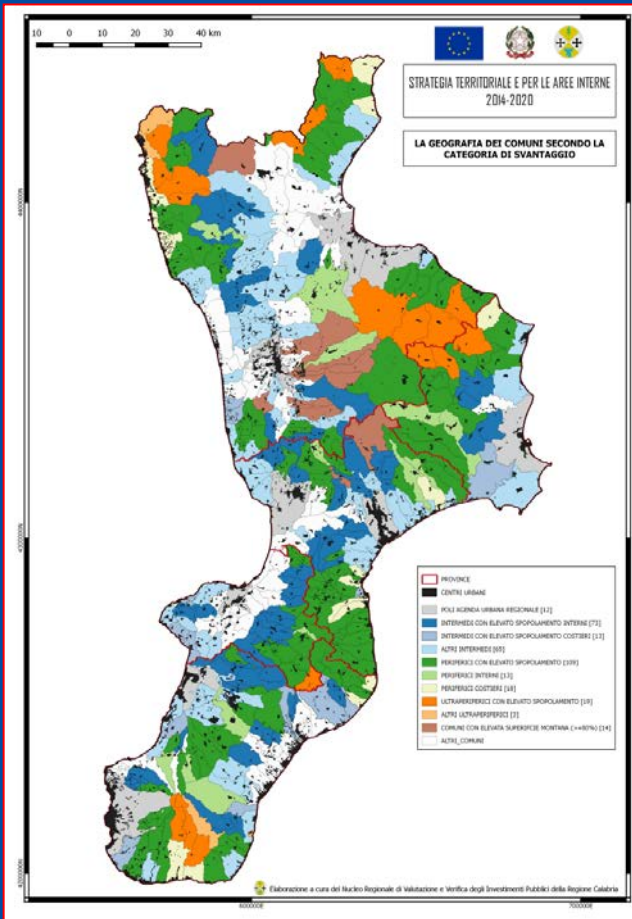
Guardare alle residue enormi potenzialità del Mezzogiorno Sistema agroindustriale (agricoltura oltre il 7% di quella Ue), Logistica (riconfigurazione globale delle “catene del valore”), ICT e Digitale (settori che prenderanno maggiore slancio dalla crisi planetaria innescata dalla pandemia)

Investimento molto maggiore nella ricerca e nell’innovazione nei processi e nei prodotti

Programma Operativi con una forte dimensione territorializzata delle politiche di rilancio della competitività dei sistemi produttivi

Nella triade Impresa/Competitività/Territorio restituire ruolo ai territori

Strategie cucite addosso ai territori (quindi differenziate), dove le potenzialità sono maggiori e dove si possono innescare dinamiche di resilienza





LABORATORIO SNV
COMPETITIVITÀ DI IMPRESE
E SISTEMI LOCALI

*Soffiasse davvero quel vento di scirocco
E arrivasse ogni giorno per spingerci a guardare
Dietro alla faccia abusata delle cose*

Francesco Guccini, musicista, cantore dell'Italia di Mezzo

Regione Calabria

Nucleo di Valutazione e Verifica degli Investimenti Pubblici

Giovanni Soda, Rosa Alessi, Alessandra Bufano, Geremia Capano, Francesca Currà, Antonio Galati, Francesco Lazzaro, Matteo Marvasi, Francesca Mazza, Tania Nucera, Laura Tucci

**Laura, Antonio e Matteo hanno lavorato al Lab Competitività di Imprese e Sistemi Locali e a questa
presentazione**

Grazie dell'attenzione



UNIONE EUROPEA
Fondo Sociale Europeo
Fondo Europeo di Sviluppo Regionale



SNV VALUTAZIONE
COESIONE



RETE DEI NUCLEI
NUCLEI DI VALUTAZIONE E VERIFICA
DEGLI INVESTIMENTI PUBBLICI