

**T****RTUGA**  
non arrivarci per contrarietà

Dalla fuga dei cervelli alla circolazione dei talenti

# Cominciamo da una storia: la nostra

- Nati nel **2014**, per creare uno **spazio di formazione policy**
- Cominciati in 6, oggi più di 30 soci attivi, +15 soci alumni.
- Collaborato con numerose istituzioni, svolto ricerche, scritto oltre 180 articoli.

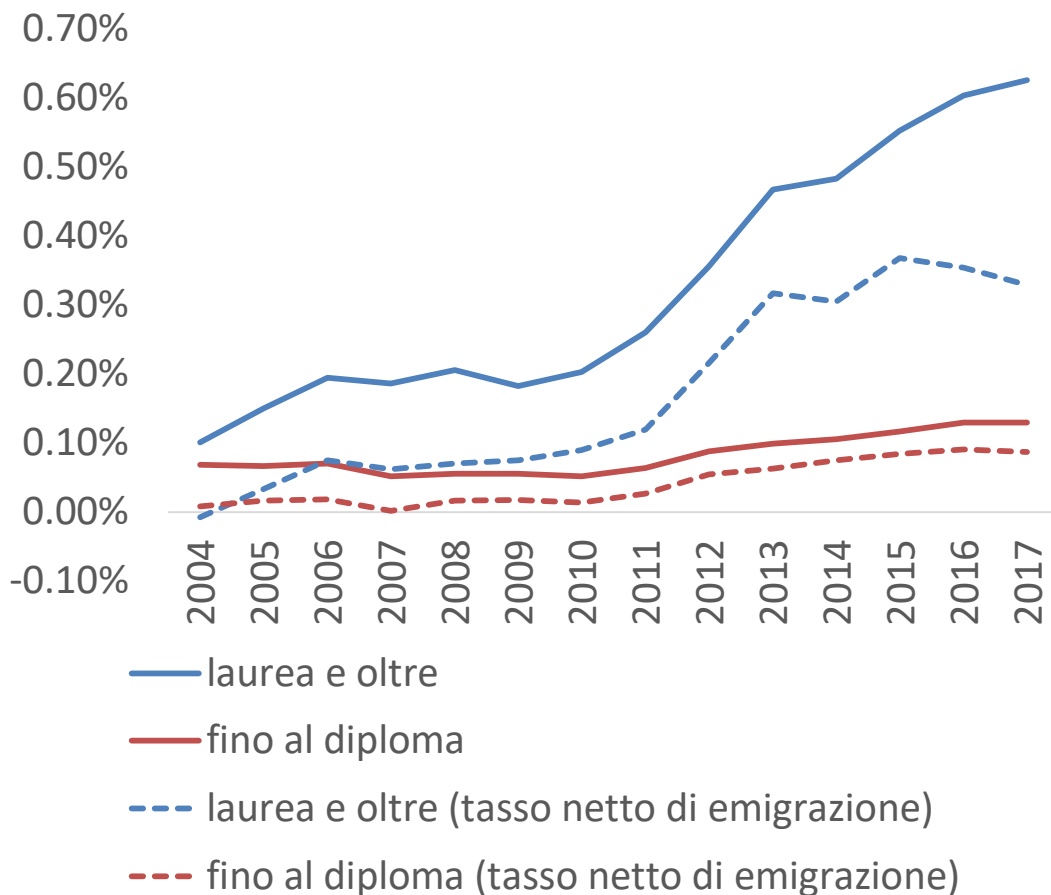
## Perché ne parliamo?

- Sparsi in tutto il mondo, dal tempo 0 a oggi
- E' il nostro modo di crearci uno spazio nel campo che ci interessa, in Italia.
- *"E' un elastico"* (M. Ferrera)

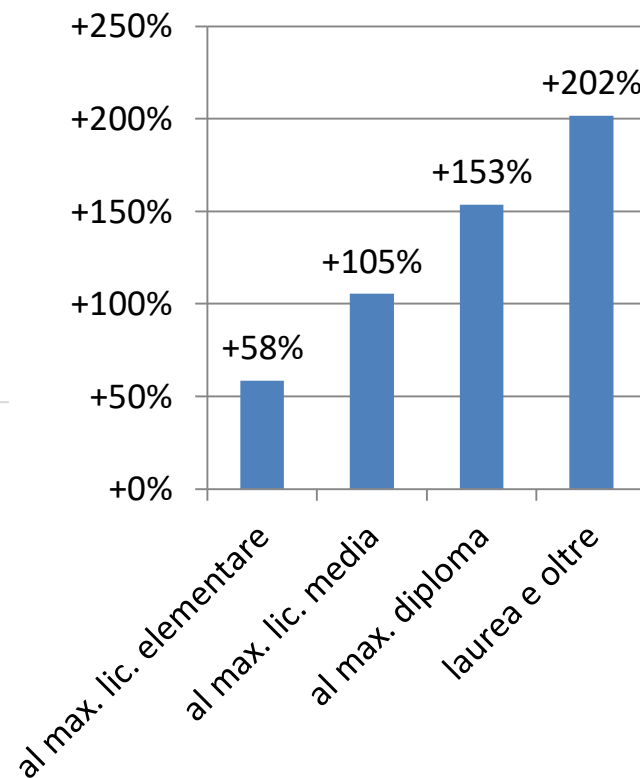


# Di cosa stiamo parlando

## % emigrati su popolazione di rifer. 2004



## Emigrati per titolo di studio, variazione 2006-2015



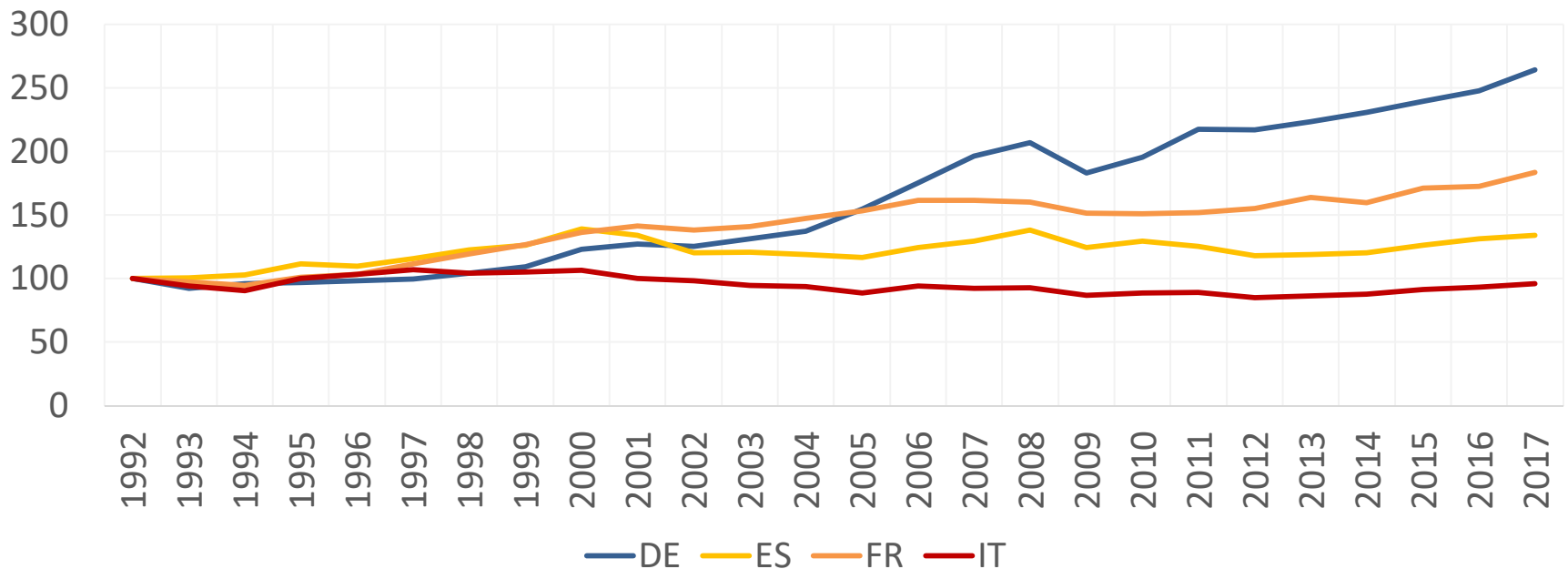
Fonte: Istat

# Mettiamo a fuoco qualche punto

*I punti critici della fuga dei cervelli (almeno dalla nostra esperienza):*

- Scarsità di posti di lavoro qualificati e qualificanti. Salari bassi soprattutto per le professioni medio-elevate => **problema di domanda**

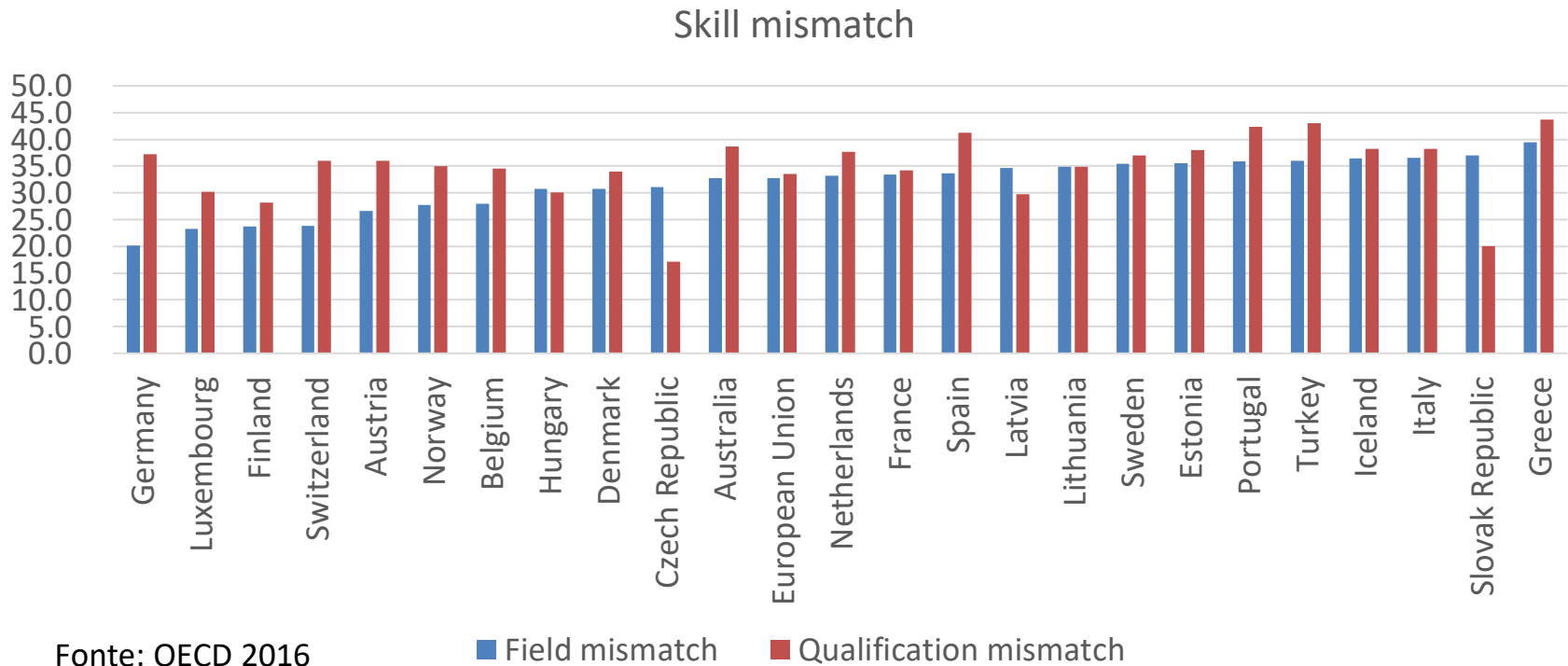
High-Tech Manufacturing  
Volume Index of Production (1992=100)



# Mettiamo a fuoco qualche punto

*I punti critici della fuga dei cervelli (almeno dalla nostra esperienza):*

- Mancanza di orientamento professionale nell'istruzione terziaria (e secondaria superiore?). Disallineamento delle competenze => **problema di (tipo di) offerta**



# Mettiamo a fuoco qualche punto

*I punti critici della fuga dei cervelli (almeno dalla nostra esperienza):*

- Peso fiscale, peso burocratico elevato, e... => **problema (dinamico) di istituzioni**

Ease of doing Business (WB, 2019)	globalRank	Starting a Business	Dealing w. Permits	Getting Electricity	Paying Taxes	Enforcing Contracts
New Zealand	1	1	7	48	9	23
Singapore	2	4	5	19	7	1
United States	6	55	24	64	25	17
United Kingdom	8	18	23	8	27	34
Germany	22	125	30	5	46	13
Spain	30	97	79	55	35	26
China	31	27	33	12	105	5
France	32	37	52	17	61	16
Morocco	53	43	16	34	24	60
Cyprus	54	50	125	75	29	142
Romania	55	91	147	157	32	19
Kenya	56	129	105	70	94	89
Kosovo	57	12	160	90	48	53
Italy	58	<b>98</b>	<b>97</b>	<b>38</b>	<b>128</b>	<b>122</b>

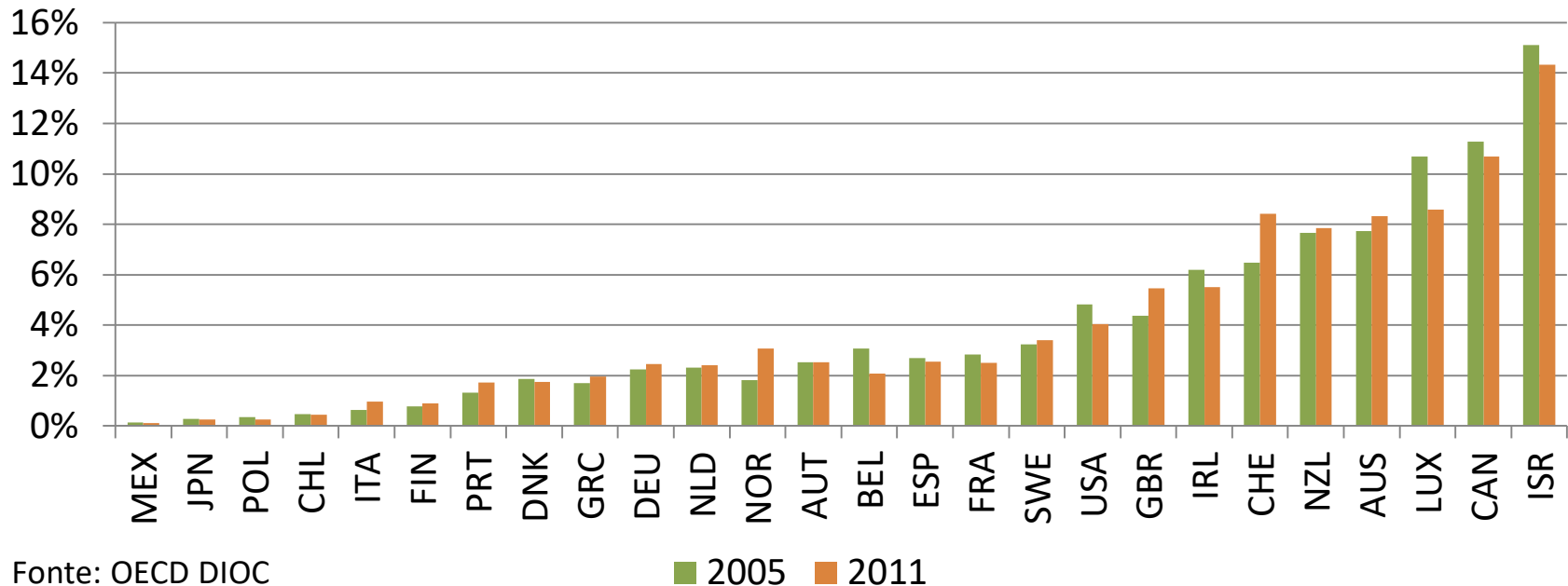


# Mettiamo a fuoco qualche punto

*I punti critici della fuga dei cervelli (almeno dalla nostra esperienza):*

- Attiriamo pochi stranieri

## Residenti nati all'estero con laurea o più sul totale della popolazione

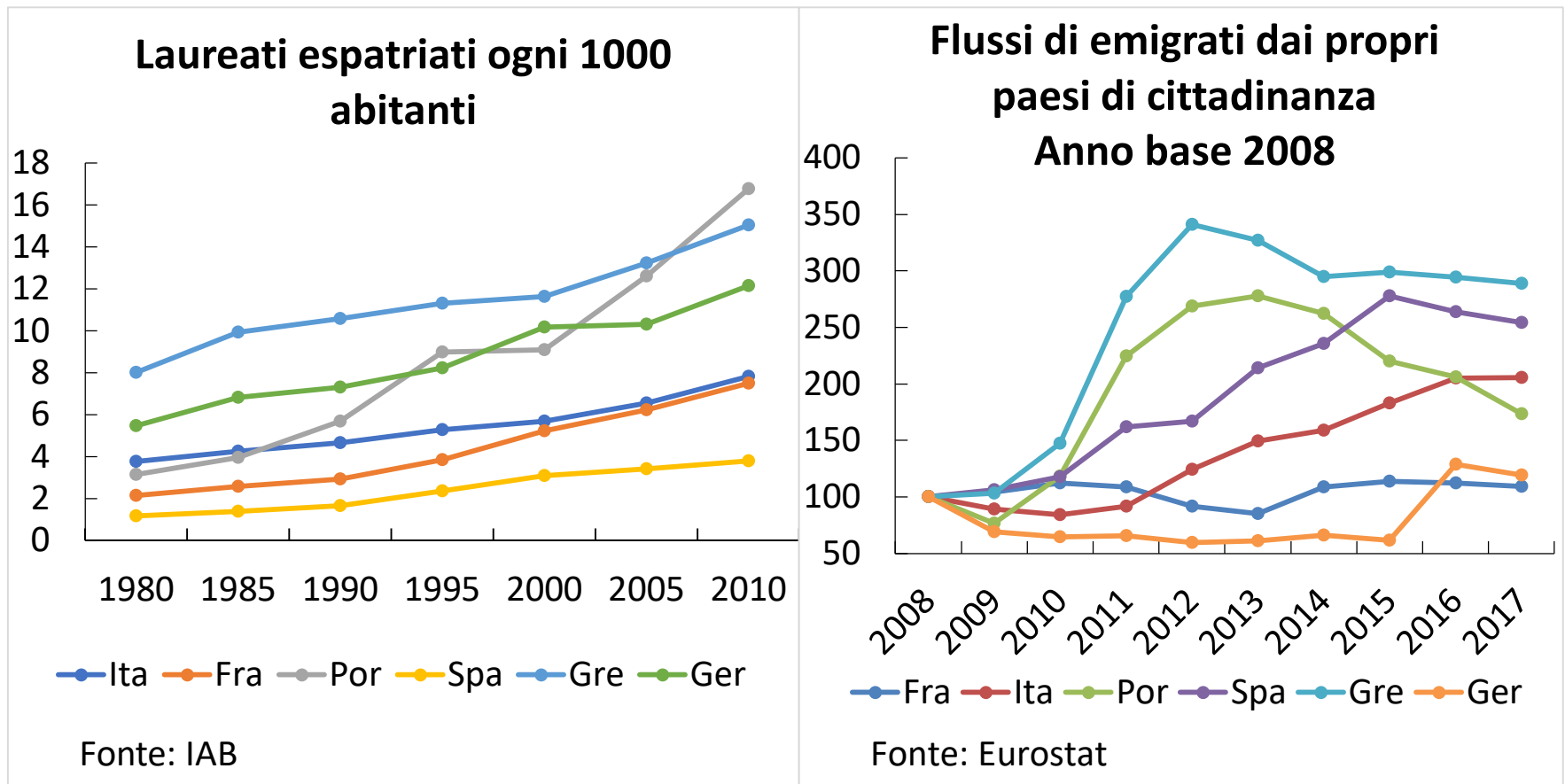


Fonte: OECD DIOC

# Cominciamo da una storia: la nostra

*I punti di partenza per una circolazione dei talenti (dalla nostra esperienza):*

- Alcuni aspetti della fuga dei cervelli sono fisiologici e comuni ad altri Paesi Europei





# Cominciamo da una storia: la nostra

*I punti di partenza per una circolazione dei talenti (dalla nostra esperienza):*

- Possiamo ipotizzare (?) che gli italiani all'estero abbiano un elevato livello di attaccamento al proprio paese d'origine, e che le prime generazioni abbiano una propensione maggiore al ritorno in patria



# Un'opportunità?

- Riportare in Italia il lavoratore italiano, o favorire i progetti «elastico»?
- Puntare al *margin*e o alle superstars?
- Come riuscirci senza creare distorsioni e in maniere efficiente dal punto di vista dei costi-benefici?



## Alcune proposte:

- Cambiare il sistema degli incentivi, diluendolo nel tempo ed aprendolo ai cervelli stranieri
- Coordinare gli strumenti regionali, mettere l'accento su network e progetti
- Aprire le università al territorio (terzo mandato) e al reclutamento internazionale dei ricercatori
- Piccole accortezze: riconoscimento dei titoli di studio, salario minimo dei ricercatori...

# Appendice

# Mettiamo a fuoco qualche punto

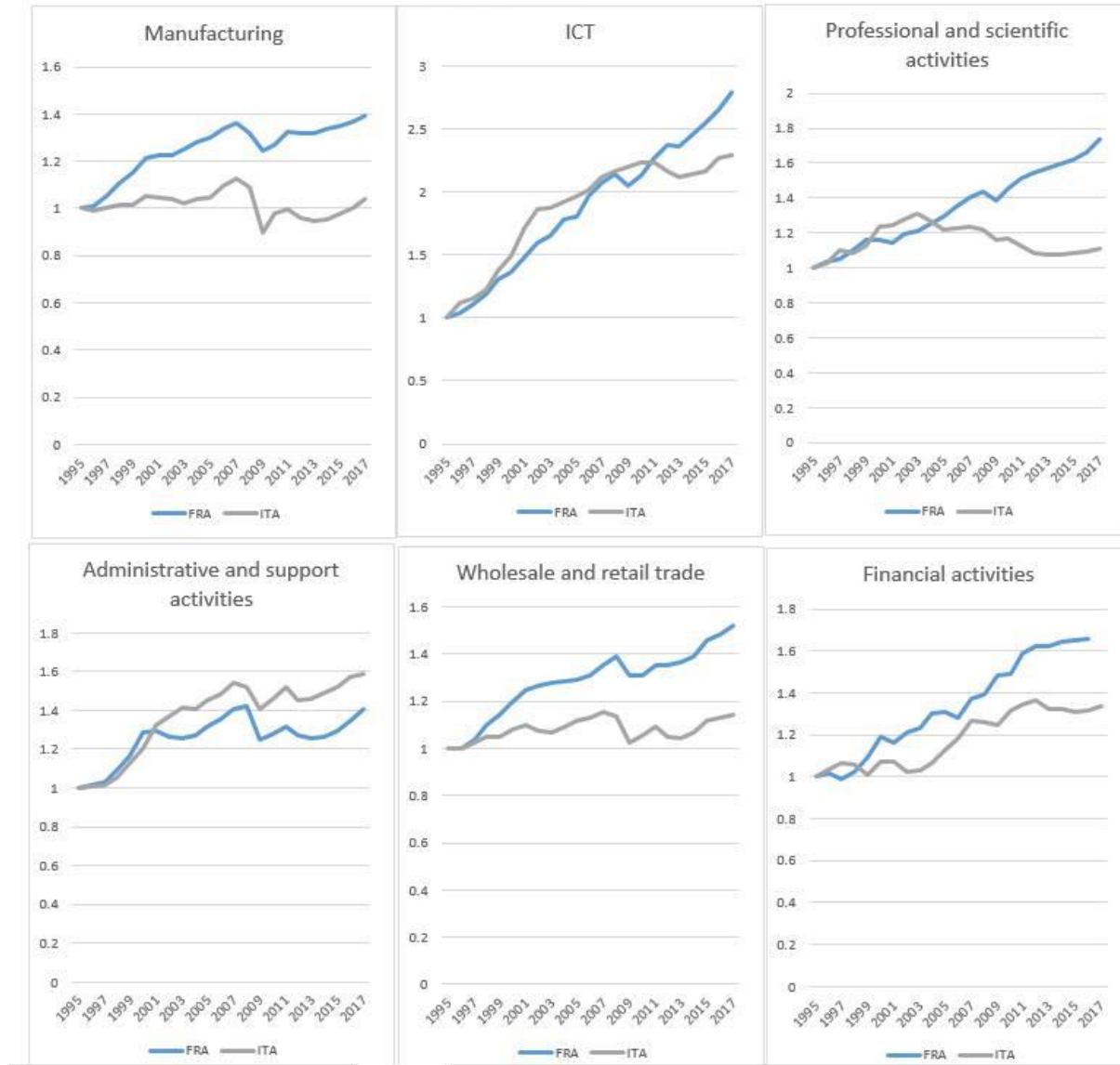
*I punti critici della fuga dei cervelli (almeno dalla nostra esperienza):*

- Scarsità di posti di lavoro qualificati e qualificanti. Salari bassi soprattutto per le professioni medio-elevate => **problema di domanda**

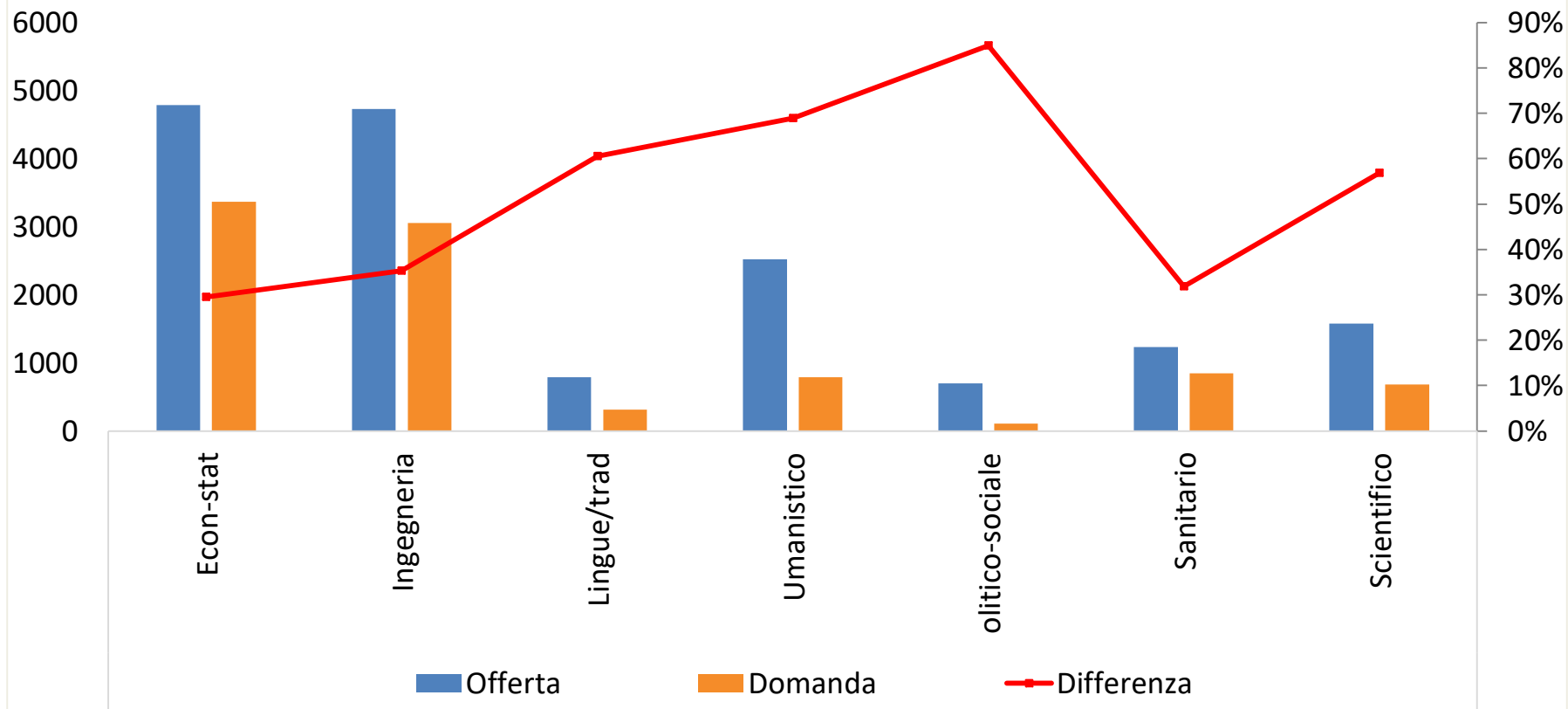
Growth of real value added, by industry

Indexes, 1995 = 1

Source: OECD, National accounts database.



## Domanda stimata e numero di neolaureati per ambito in Lombardia, media 2013-2015



\* Elaborazioni degli autori su dati Unioncamere-Ministero del lavoro, Sistema informativo Excelsior,

\*\* Neolaurati provenienti da atenei con sede in Lombardia segmentati per indirizzi.