



Laboratorio Obiettivi di Policy 2021-2027

LabOP4

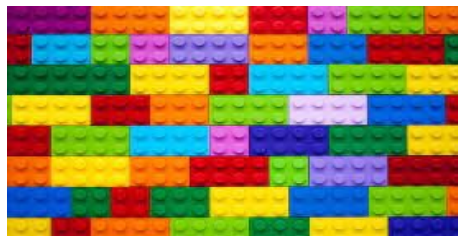
*Costruire i Programmi e migliorare la misurazione
di risultati su occupazione, inclusione sociale
e partecipazione culturale*

Iolanda Anselmo, Tecla Livi, Anna Misiani, DPCoe - NUVAP

25 novembre 2021

TEMI OGGETTO DI APPROFONDIMENTO DEL LABOP4

PROCESSO DI COSTRUZIONE DEL PERFORMANCE FRAMEWORK



riflessioni e scambi su scelta indicatori, modalità di raccolta dati, ruolo dei beneficiari, quantificazione target

condivise esperienze e individuati temi di approfondimento

INDICATORI OCCUPAZIONALI FSE+

(capofila: Piemonte, ANPAL, Tecnostruttura)



condivisione definizioni nazionali indicatori su stato occupazionale partecipanti EECO02 – Disoccupati, EECO04 – Inattivi, EECO05 – Occupati

riflessioni su tempi e modalità di raccolta indicatori di risultato

INDICATORI CULTURA FESR

(capofila: PON Cultura e Sviluppo)



condivisione interpretazione indicatori RCO77 - Numero di siti culturali e turistici sostenuti* e RCR77- Visitatori dei siti culturali e turistici sostenuti*

Individuazione di nuovi indicatori (ISOXX* e ISRXX*) per misurare la partecipazione culturale

INDICATORI INCLUSIONE FSE+

(capofila: PON Inclusione, PON Metro)



individuazione di nuovi indicatori per misurare effetti di interventi di inclusione sociale sui partecipanti e sui sistemi



Avviati esercizi di costruzione di metodologia del performance framework con schema comune per alcuni obiettivi specifici FESR e FSE+

➤ **FESR OS 4.5 Accesso all'assistenza sanitaria (PN Equità in salute)**

quantificazione dei target per indicatori di capacità massima in termini di persone (output) e di utenti/persone servite (risultato) dalla struttura oggetto di intervento

NB rilevante per quasi tutti gli indicatori FESR – OP4

➤ **FSE+ OS (a) Accesso all'occupazione (Regione Piemonte)**

➤ **FSE+ OS (c) Partecipazione equilibrata al mercato del lavoro (Regione Emilia Romagna)**

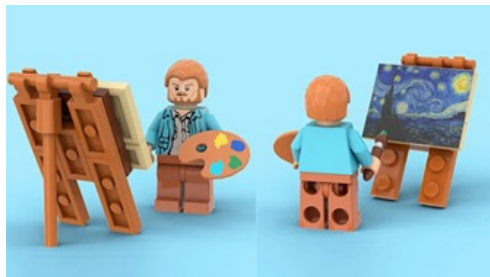
scelta dell'indicatore in casi di azioni plurime;

quantificazione dei target sulla base di costi e configurazioni standard degli interventi



Concluso approfondimento su indicatori occupazionali FSE+

- proposta campo note ITA per **definizione nazionale «disoccupati»** nella fiche **EECO02** per tenere conto dell'evoluzione normativa
- accordo sull'opportunità di **non modificare le definizioni di «inattivi» e «occupati»** delle fiche **EECO04** e **EECO05** a seguito della recente modifica delle modalità di rilevazione ISTAT dei lavoratori in CIG da più di 3 mesi
- accordo sui **tempi di rilevazione dei dati per la valorizzazione degli indicatori di risultato**: possono essere raccolti in diversi momenti nell'intervallo di tempo tra uscita dall'operazione e le 4 settimane successive (risultato immediato) o i 6 mesi successivi (risultato di lungo termine), ma si comunica solo l'ultimo risultato rilevato (nel caso di passaggio attraverso più condizioni)



In fase di finalizzazione approfondimento su indicatori cultura FESR (Obiettivo specifico 4.6)

- proposta campo note ITA nelle fiche **RCO77*** e **RCR77*** su **aspetti definatori («sito culturale» e «visitatore»)** e su **criteri di qualità per raccolta e valorizzazione del dato**
- fiche nuovo indicatore di output **ISOXX - progetti per la partecipazione culturale sostenuti (N.)***
fa perno sulla nozione di **progetto di partecipazione culturale** che può avvenire in un sito culturale (RCO77) o in un contesto diverso; consentirebbe di monitorare anche i progetti realizzati attraverso forme di collaborazione pubblico/privato
- fiche nuovo indicatore di risultato **ISRXX - partecipanti ai progetti di partecipazione culturale (N.)***
si basa sulla nozione condivisa di **partecipante** (diverso da visitatore del RCR77); i progetti devono prevedere la registrazione dei partecipanti, nei siti culturali distinta dalla conta dei visitatori



In corso approfondimento su indicatori inclusione sociale FSE+

- in discussione fiche per **nuovo indicatore di risultato** che intercetti anche le **tappe incrementali del cambio di stato, l'uscita dal disagio e i risultati intangibili (*soft outcomes*) sui partecipanti a progetti di inclusione sociale**
 - accordo sull'opportunità di un unico indicatore che consenta di tenere conto della variabilità delle condizioni di partenza dei singoli partecipanti e della natura e degli obiettivi dei diversi servizi/progetti
- in discussione fiche per **nuovo indicatore di output** e **nuovo indicatore di risultato** per cogliere gli **effetti degli interventi di rafforzamento dei sistemi**
 - individuare indicatori unitari che possano rappresentare il rafforzamento dei sistemi sotto diversi punti di vista a seconda degli obiettivi degli interventi (consolidamento offerta dal punto di vista dell'impegno di operatori dedicati, aumento della presa in carico, creazione di reti...)



valutazione.nuvap@governo.it

Grazie dell'attenzione