



Laboratorio SNV - WAVES 2022

Usare i dati del monitoraggio da un punto di vista locale

Serafino Celano, Team ASSIST

1 giugno 2022



UNIONE EUROPEA

Fondo Sociale Europeo
Fondo Europeo di Sviluppo Regionale



**GOVERNANCE
E CAPACITÀ
ISTITUZIONALE
2014-2020**



**VALUTAZIONE
COESIONE**

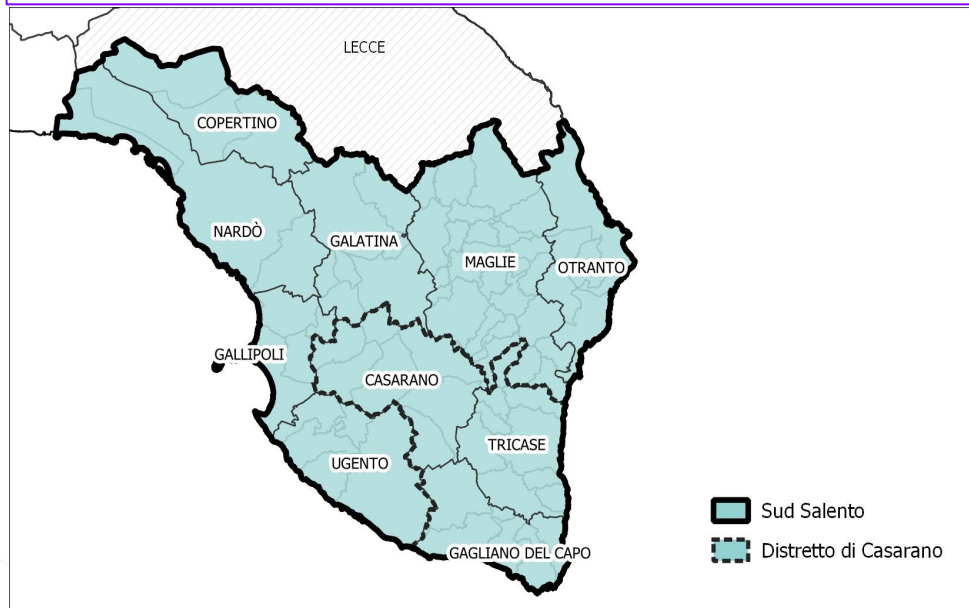


RETE DEI NUCLEI
NUCLEI DI VALUTAZIONE E VERIFICA
DEGLI INVESTIMENTI PUBBLICI



Le elaborazioni dei dati di OC sono stati elaborati per la Valutazione Locale sul distretto di Casarano in corso a cura del NUVAP-DPCoe

Sud Salento e Distretto calzaturiero di Casarano Prov. di Lecce - Puglia



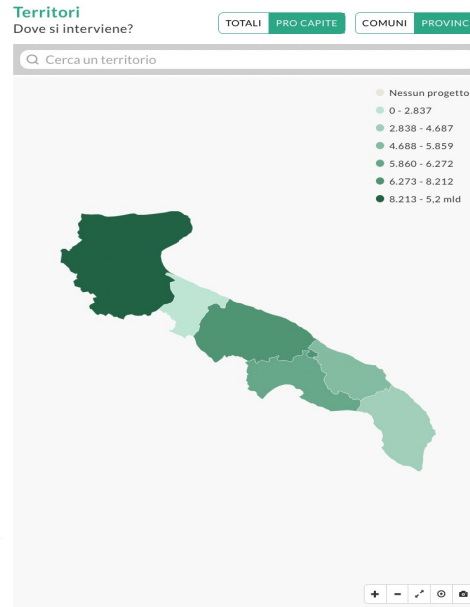
[attenzione: i dati presentati di seguito sono attualmente in lavorazione e aggiornamento e sono mostrati a titolo esemplificativo]

Le Politiche di coesione in Puglia

L'analisi e la rappresentazione partono da domande «pre-valutative» sui piani regionali e, con passi gradualmente di descrizione e tematizzazione, si converge gradualmente sui livelli territoriali che rappresentano le geografie definite dalla VL.

- Prime analisi macro (quelle «navigabili» con qualche approfondimento tematico e possibili confronti tra regioni e tra cicli):
 - Come le politiche di coesione si sono «depositate», nel tempo, sul territorio?
 - Su quali temi? Su quali luoghi?

Es.: Puglia 07/13



Temi

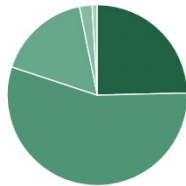
In quali settori si interviene?

- Trasporti e mobilità 35%
- Ambiente 9%
- Inclusione sociale e salute 8%
- Cultura e turismo 5%
- Reti e servizi digitali 3%
- Energia 3%
- Competitività delle imprese 17%
- Istruzione e formazione 8%
- Ricerca e innovazione 6%
- Occupazione e lavoro 4%
- Capacità amministrativa 3%

Natura dell'investimento

Cosa si fa con i progetti?

● Acquisto beni e servizi	4.597.343.957
● Infrastrutture	10.348.242.458
● Incentivi alle imprese	3.124.918.010
● Contributi a persone	420.464.464
● Conferimenti capitale	173.773.679
● Non disponibile	0



Fondi strutturali, Piano AC, FSC

+ confronto 14/20, altre regioni meridionali,
e così via ...

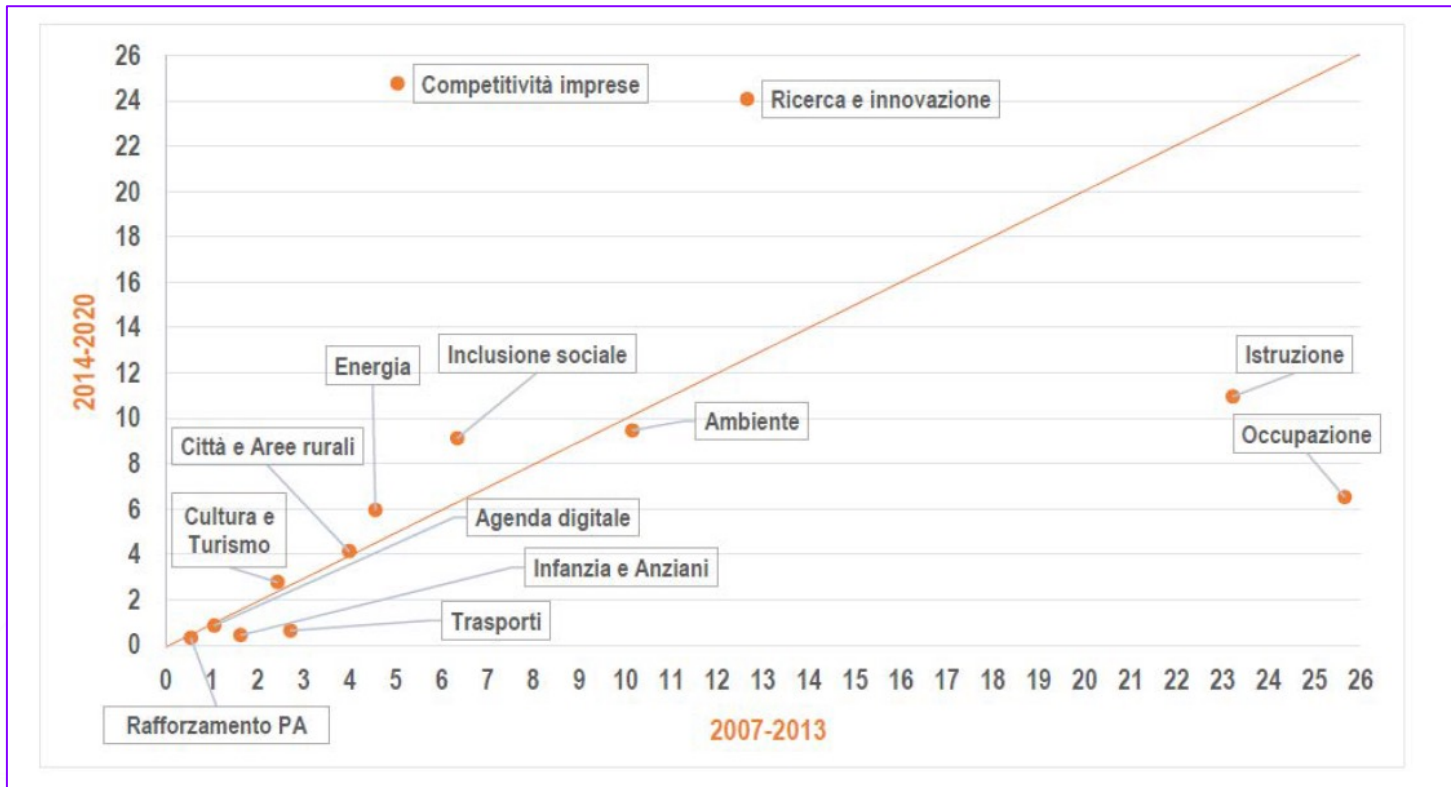
Alcune domande «pre-valutative» che aiutano a sviluppare l'analisi macro dei dati di monitoraggio, provando a dare un senso alle (tante) informazioni:

1. Qual è la strategia (implicita) dei programmi risultante dall'osservazione della direzione degli investimenti della coesione? **Dove** si è potuto/voluto fare di più (di meno) e su quali **temi**?
 - → progressivo affinamento territoriale
 - → progressivo aumento del dettaglio tematico
2. Che relazione c'è tra le questioni emergenti dai territori e i temi/focus delle politiche di coesione?
 - Confronto con indicatori territoriali di contesto
 - Primo confronto con i temi delle strategie territoriali e delle valutazioni locali
- La domanda 1 apre anche la questione speculare: quanto e su cosa i singoli territori hanno potuto (*si sono resi capaci di; sono stati facilitati a*) «acquistare» coesione? Come hanno potuto/saputo rispondere ai propri specifici fabbisogni?

Esempio: Puglia – Temi dei progetti monocalizzati

Tema	MONOLOCALIZZATI					
	Ciclo di programmazione 2007-2013			Ciclo di programmazione 2014-2020		
	N. progetti	Finanziamento pubblico totale	% Fin su totale	N. progetti	Finanziamento pubblico totale	% Fin su totale
Agenda digitale	5,066	233,822,426	3%	2,166	135,194,739	2%
Ambiente e prevenzione rischi	1,267	1,144,265,221	13%	468	932,971,898	17%
Attrazione culturale, naturale e turistica	1,318	660,150,503	8%	650	460,308,745	8%
Competitività imprese	1,801	1,020,512,930	12%	11,837	554,443,260	10%
Energia e efficienza energetica	827	320,969,769	4%	192	116,812,994	2%
Inclusione sociale	2,672	608,208,252	7%	772	681,470,891	13%
Istruzione	29,825	1,016,818,117	12%	7,307	589,245,748	11%
Occupazione e mobilità dei lavoratori	7,859	416,469,855	5%	2,206	75,389,807	1%
Rafforzamento PA	330	48,274,082	1%	93	122,232,225	2%
Ricerca e innovazione	6,156	1,449,724,732	17%	7,792	1,045,486,407	19%
Rinnovamento urbano	676	456,153,397	5%	-	-	0%
Servizi di cura infanzia e anziani	787	155,508,887	2%	-	-	0%
Trasporti e infrastrutture di rete	85	976,654,830	11%	109	733,898,239	13%
TOTALE	58,669	8,507,533,001	100%	33,592	5,447,454,953	100%

Per confronto: dati nazionali su variazione della composizione tematica nel passaggio tra attuazione 2007-2013 e 2014-2020



Fonte: Giua (2018)

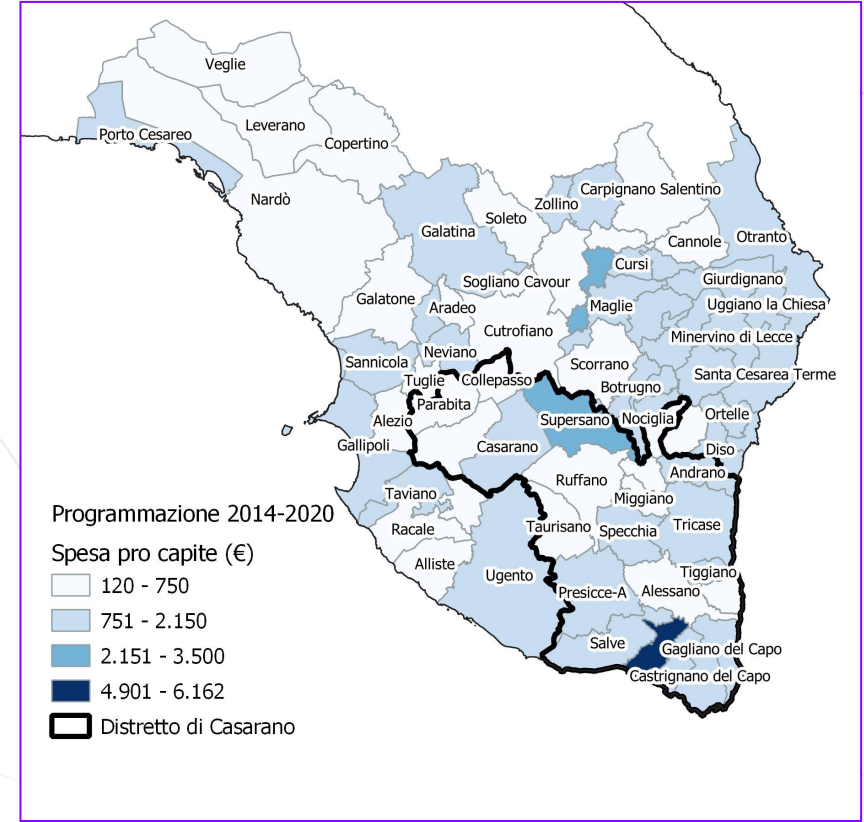
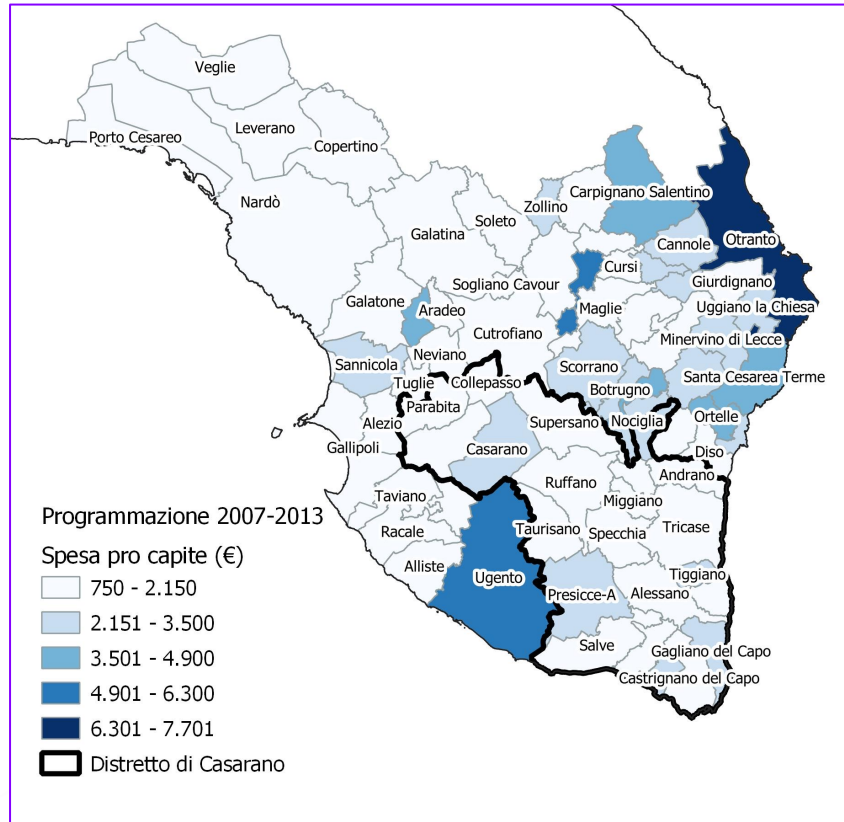
Progressivi approfondimenti

A partire dal livello regionale si prosegue, come in un viaggio, attraverso livelli progressivi

- di territorializzazione:
 - Provincia,
 - SLL o altre aggregazioni di comuni (Area Interna, FUA, ...), con particolare riferimento al tipo di geografia della Valutazione Locale,
 - Comune singolo.
- di tematizzazione:
 - Temi sintetici
 - Dettaglio sub-tematico (settore/sottosettore CUP)
 - Asse/Ob. specifico
 - Altro (in dipendenza da specifica domanda di analisi)

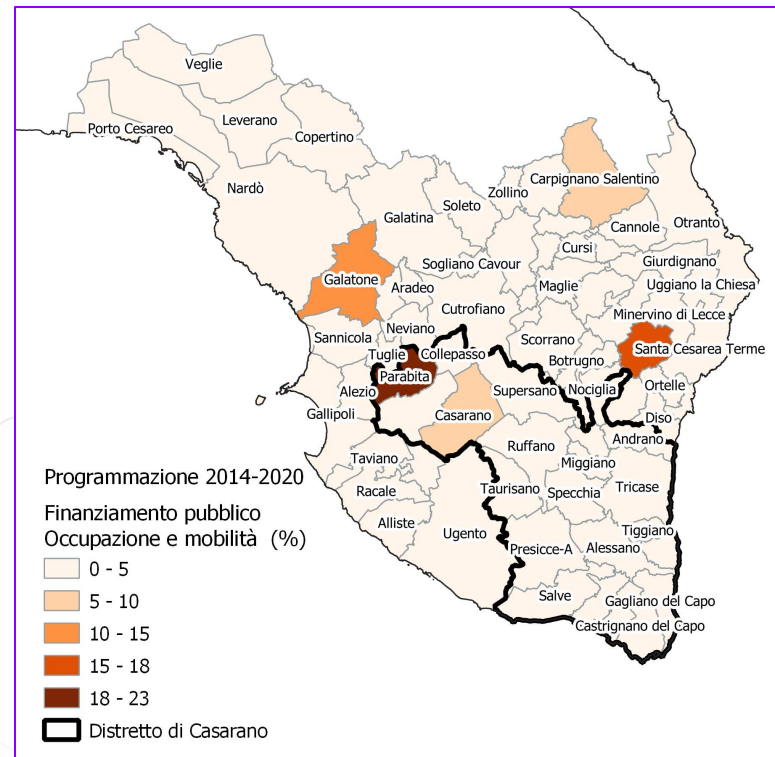
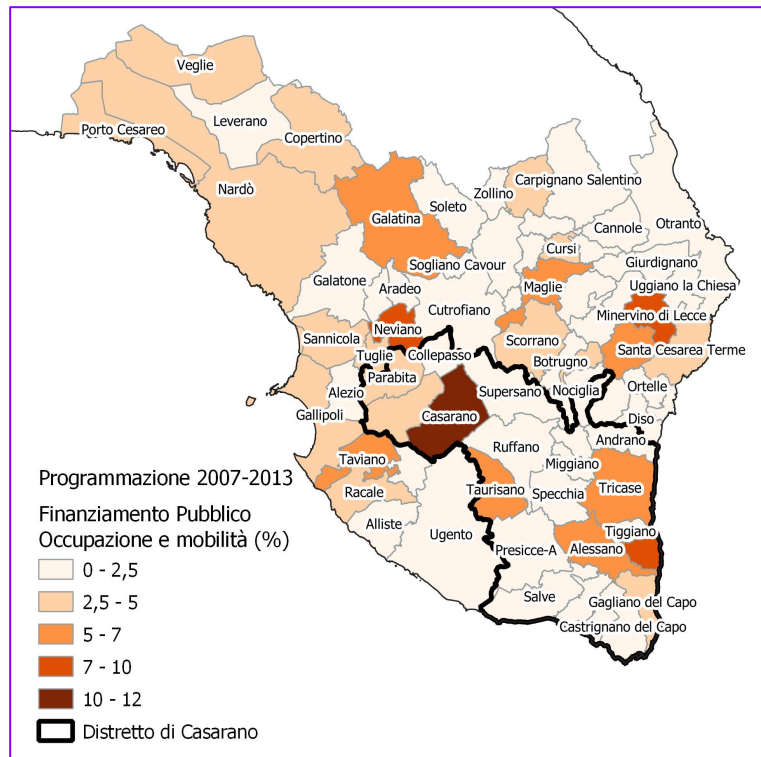
Di seguito alcuni esempi di «salti» micro, con dati degli ultimi due cicli a livello di comuni dei SLL di interesse specifico della ricerca e sempre per temi. Non passiamo da aggregazioni per SLL.

Esempio - Salti «micro»: Progetti monocalcolizzati - dettaglio spesa nei comuni



Esempio - Salti «micro»: Specializzazione tematica dei comuni *

Occupazione e mobilità



* Incidenza percentuale della spesa per un tema sul totale della spesa

Nucleo di Valutazione e Analisi per la Programmazione

Presidenza del Consiglio dei Ministri – Dipartimento per le Politiche di Coesione



Grazie



UNIONE EUROPEA
Fondo Sociale Europeo
Fondo Europeo di Sviluppo Regionale



**GOVERNANCE
E CAPACITÀ
ISTITUZIONALE
2014-2020**



**VALUTAZIONE
COESIONE**



RETE DEI NUCLEI
NUCLEI DI VALUTAZIONE E VERIFICA
DEGLI INVESTIMENTI PUBBLICI

