



# Laboratorio SNV - WAVES 2022

## La formazione dei gruppi di lavoro e le prime attività avviate

Anna Rita Barbuzzi e Simona Boselli, Team ASSIST

1 giugno 2022



**UNIONE EUROPEA**  
Fondo Sociale Europeo  
Fondo Europeo di Sviluppo Regionale



**GOVERNANCE  
E CAPACITÀ  
ISTITUZIONALE  
2014-2020**



**VALUTAZIONE  
COESIONE**



**RETE DEI NUCLEI**  
NUCLEI DI VALUTAZIONE E VERIFICA  
DEGLI INVESTIMENTI PUBBLICI



# A che punto siamo

## Gruppo di coordinamento WAVES

NUVAP, Team Assist, NUCLEI, ANPAL, NUVEC, CREA, coordinatori approfondimenti tematici, valutatori, referenti Partenariato.

**PLENARIA**  
11 maggio 2022

Ricostruzione dell'attuazione

- Campania
- Piemonte
- Sardegna



**PLENARIA**  
1 giugno 2022

Le Regioni apripista  
Come individuare le domande?

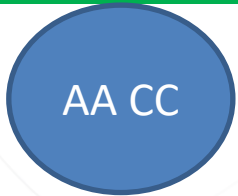
**PLENARIA**  
15 giugno 2022

Rispondere alle domande: quali valutazioni abbiamo?

**PLENARIA**  
6 luglio 2022

Cosa manca?

Gruppi di lavoro PON sulla Relazione



Gruppi di lavoro Regioni sulla Relazione



Format dialoghi demand

Format RACCONTAMI UNA VALUTAZIONE

APPROFONDIMENTI TEMATICI

GRUPPO DI LAVORO SNV

APPROFONDIMENTI TEMATICI O METODOLOGICI

GRUPPO DI LAVORO SNV



APPROFONDIMENTO Format

CONFERENZA DI VALUTAZIONE



# LA SCALA DI WAVES



# Orientamenti per l'organizzazione di un gruppo di lavoro sulla valutazione

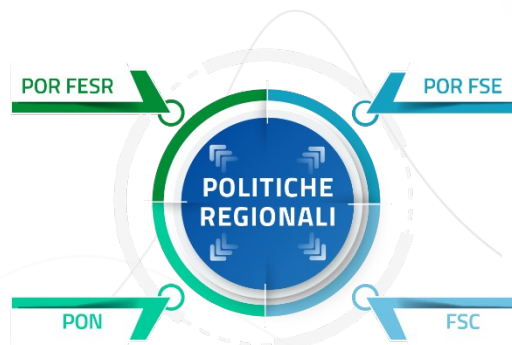
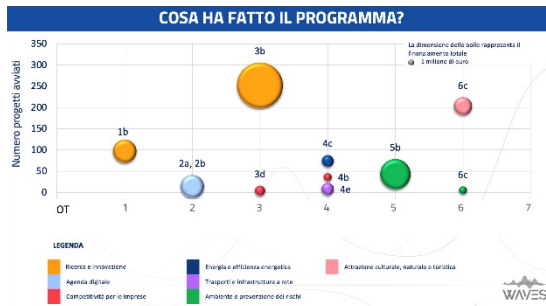
1. Rafforzare i **dispositivi di lavoro sulla valutazione già attivi nell'Amministrazione**
2. Se non ci sono, incoraggiare **la formazione di un gruppo di lavoro che preveda punti di vista diversi** (*funzioni e responsabilità differenti – ad es. AdG, referente Valutazione, Nucleo, Valutatore, referenti Partenariato, ...*)
3. **Valorizzare la partecipazione dei Nuclei di Valutazione nei gruppi di lavoro, a fianco delle AdG e del Referente della Valutazione**
4. **Organizzare il lavoro del gruppo per renderlo efficace e sostenibile nel tempo**, individuando le persone dedicate **sia alla elaborazione della Relazione art. 114, sia alla cura degli aspetti organizzativi, comunicativi e relazionali sottesi al percorso del gruppo di lavoro.**
5. **Estendere la partecipazione e il coinvolgimento di altri soggetti nel corso del tempo rispetto a temi o realtà territoriali** (*raggruppamento a diversi livelli di espansione*)

# Aperture «organizzate» per il confronto e l'approfondimento di merito

## Coinvolgimento di altri soggetti durante il percorso di elaborazione della Relazione

*per esempio: referenti di ambiti specifici di policy, Società di ricerca, partner istituzionali e socio economici, referenti di enti locali e soggetti del territorio.*

Relazione



Dove ha agito il programma

# Il gruppo di lavoro

## ✓ Chi è il Responsabile della Relazione?

*Amministrazione/AdG/Referente della valutazione*

## ✓ Chi sono i componenti del gruppo di lavoro redazionale ristretto?

*Valorizzare punti di vista diversi*

## ✓ Chi ha la penna in mano? Chi si prende cura del processo di elaborazione della Relazione?

*«Cura del compito istituzionale»: dalla ricostruzione dell'attuazione, alla individuazione delle domande valutative, alla ricerca dei materiali, all'analisi e sintesi dei risultati conseguiti con i Programmi.*

## ✓ Chi si occupa di organizzare e facilitare il percorso complessivo del gruppo di lavoro?

*«Cura dei processi di lavoro di gruppo»: individuare tempi/modalità di lavoro del gruppo, sostenere gli aspetti organizzativi, comunicativi e relazionali (compresa la fiducia reciproca tra i componenti) che garantiscono l'esistenza e il funzionamento del gruppo di lavoro.*

# Gruppi di lavoro nelle Amministrazioni sulla Relazione di sintesi in progress



PON



# Potenziati soggetti da coinvolgere nella riflessione sulla policy

## PARTENARIATO

- Enti locali
- Organizzazioni socio-economiche
- Associazioni della società civile
- Università
- Enti di ricerca
- Associazioni scientifiche e professionali

Responsabili monitoraggio, statistica, Gare, enti in house, partner di policy istituzionali

Gruppo di lavoro  
Relazione

AdG  
Nuclei  
Valutatori  
Soggetti di valutazione delle Politiche di coesione  
Referenti del partenariato  
...

## Prime azioni dei GdL

- Formare e attivare il **gruppo di lavoro** (per «alzare lo sguardo»...)
- **Chiarire l'oggetto di valutazione: il Programma attuato**
  - Cosa abbiamo fatto: ricostruzione attuazione dai dati di monitoraggio
  - Cosa è successo (il contesto)
- **Cosa ci serve sapere?** Identificare **domande valutative** che guidino la Relazione

# Nucleo di Valutazione e Analisi per la Programmazione

*Presidenza del Consiglio dei Ministri* – Dipartimento per le Politiche di Coesione



Grazie



**UNIONE EUROPEA**  
Fondo Sociale Europeo  
Fondo Europeo di Sviluppo Regionale



**GOVERNANCE  
E CAPACITÀ  
ISTITUZIONALE  
2014-2020**



**VALUTAZIONE  
COESIONE**



**RETE DEI NUCLEI**  
NUCLEI DI VALUTAZIONE E VERIFICA  
DEGLI INVESTIMENTI PUBBLICI

