



Programmazione 2014-2020

OT1 - Rafforzare la ricerca, lo sviluppo tecnologico e l'innovazione

Sintesi delle valutazioni (ex art. 114 Reg. UE 2013/1303)

Tito Bianchi, Anna Ceci, Sara Gaudino (DP Coe – NUVAP), Chiara Sumiraschi (Team ASSIST)

Roma, 21 giugno 2023



UNIONE EUROPEA
Fondo Sociale Europeo
Fondo Europeo di Sviluppo Regionale



**GOVERNANCE
E CAPACITÀ
ISTITUZIONALE
2014-2020**



UNA LETTURA TEMATICA CHE CI PARLA DI:



OT1 Rafforzare la ricerca, lo sviluppo tecnologico e l'innovazione



Strategie di specializzazione intelligente



Mezzogiorno



3,5 miliardi di euro di costo totale

Regione Abruzzo (2)
Regione Basilicata (1)
Regione Calabria (1)
Regione Campania (1)
Regione Puglia (1)
Regione Siciliana (1)

#S3, 7

MIMIT (1)
NUVAP DP Coe (1)
Regione Puglia (1)
Regione Sardegna (1)

#R&D&I #imprese, 4

MUR (2)

#competenze, 2

MUR (1)
Regione Campania (2)
Regione Puglia (1)

#Infrastrutture per la ricerca, 3

Regione Molise (1)
Regione Sardegna (1)

#startup, 2

MIMIT (1)

#Ricerca collaborativa, 1

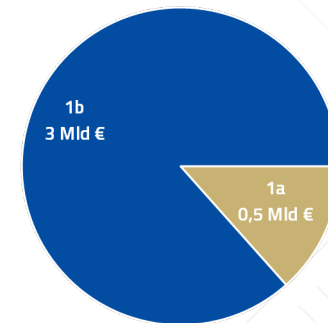
Sono state considerate le valutazioni richiamate nella Relazione e/o censite dall'Osservatorio con Rapporti disponibili

LE RISORSE DELL'OT1 FESR

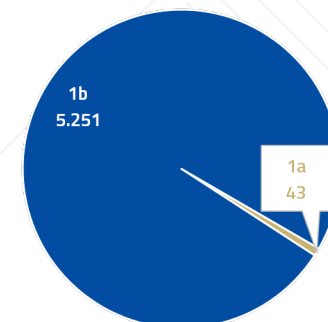
Costo totale: 3.459.774.877 €

Pagamenti: 1.874.183.314 €

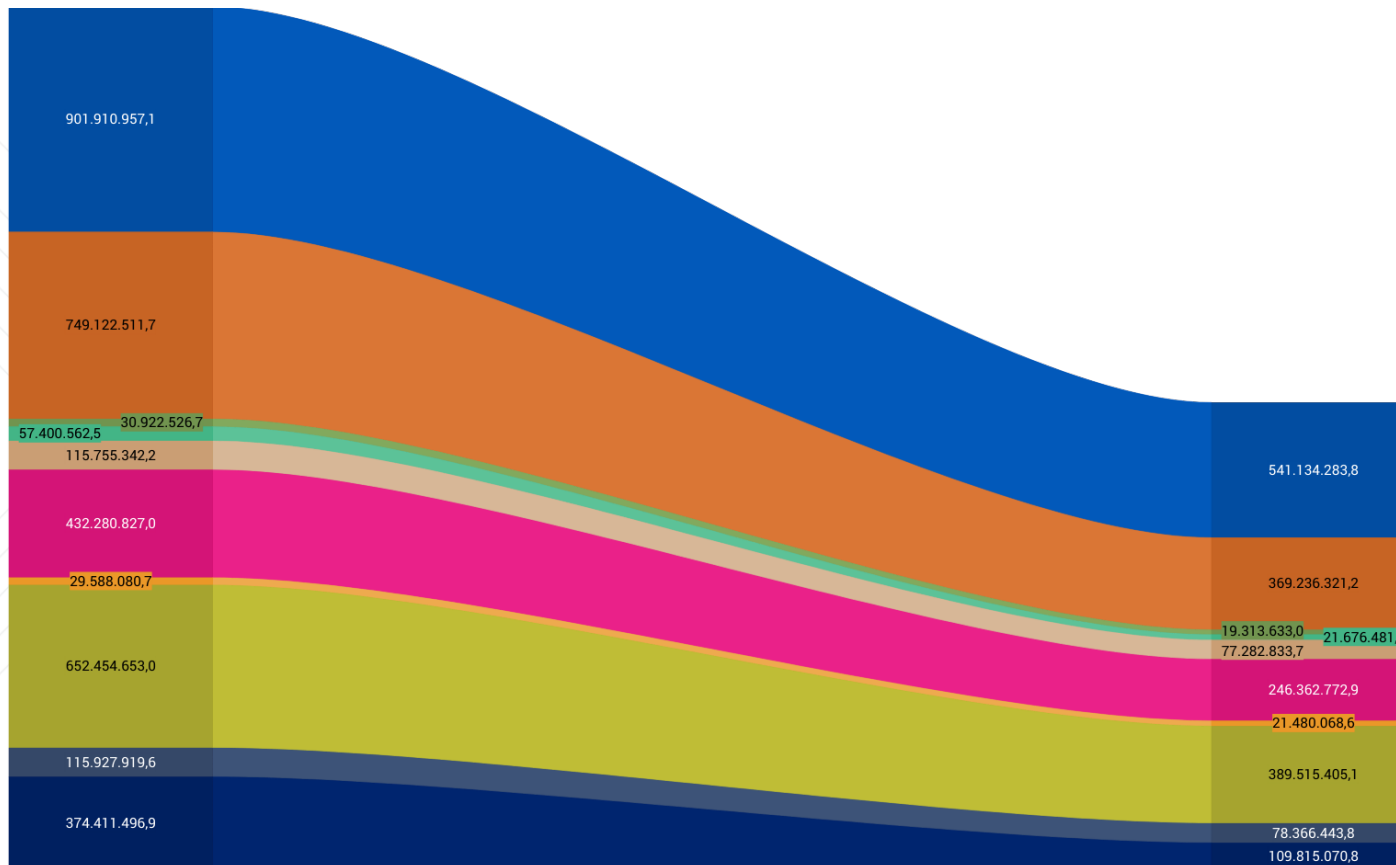
Costo totale (in euro)



Progetti (in numero)



SNV VALUTAZIONE COESIONE



ANALISI VALUTATIVE

La governance della Specializzazione Intelligente S3 della Regione Abruzzo (Regione Abruzzo)

Gli interventi finanziati dal POR FESR 2014-2020 volti al sostegno a progetti di ricerca industriale e sviluppo sperimentale delle imprese e al sostegno a progetti di innovazione delle GI e delle PMI nelle aree di specializzazione S3 (Regione Abruzzo)

La smart specialization strategy della Regione Basilicata del POR FESR 2014-2020 (valutazione in itinere) (Regione Basilicata)

La Strategia Regionale per la Specializzazione Intelligente (S3) del POR Calabria 2014-2020 (ex ante) (Regione Calabria)

Le leve che la strategia RIS3 è stata in grado di attivare (e come queste rilevano nella matrice di problemi e opportunità che l'analisi di contesto pone in primo piano) (Regione Campania)

Il contributo del POR all'implementazione della S3, con particolare attenzione all'innovazione del sistema territoriale ed imprenditoriale e digitalizzazione dei processi amministrativi e diffusione di servizi digitali della PA (Regione Puglia)

La validità del modello di governance del processo di attuazione della S3 (Regione Siciliana)

I dottorati innovativi a caratterizzazione industriale (XXXII° - XXXIII° - XXXIV° ciclo), finanziati dal PON R&I 2014-2020 (Ministero dell'Università e della Ricerca)

I dottorati innovativi a caratterizzazione industriale (XXXII° e XXXIII° ciclo), finanziati dal PON R&I 2014-2020 nella Regione Puglia (Ministero dell'Università e della Ricerca)

Gli interventi finanziati dal POR FESR-FSE per sostenere la creazione di start-up innovative e di imprese tradizionali (area di crisi complessa); effetti in termini di occupazione, innovazione e competitività territoriale (Regione Molise)

Il bando "Voucher Startup" del POR FESR Sardegna 2014-2020 (Regione Sardegna)

#competenze, 2

#startup, 2

La costruzione del quadro dei risultati dei Servizi di ricerca e sviluppo per la lotta al Covid-19 (Regione Campania)

I progetti finanziati dal PO FESR 2014-2020 relativi a Piattaforme Tecnologiche, Sviluppo e potenziamento di infrastrutture di ricerca strategica (...) per la lotta alle patologie oncologiche (Regione Campania)

L'efficacia, l'efficienza e l'impatto della ricerca cooperativa nell'ambito degli interventi a valere sul Fondo per la Crescita Sostenibile (Ministero delle Imprese e del Made in Italy)

Il bando 1c imprese del POR FESR Sardegna 2014-2020 Asse I - Azione 1.1.3 i cui obiettivi sono: Rafforzamento della ricerca, dello sviluppo tecnologico e dello sviluppo sperimentale (Regione Sardegna)

#Infrastrutture per la ricerca, 2

#Ricerca collaborativa, 1

#R&D&I #imprese, 1

#S3, 7

ANALISI: ELEMENTI DI METODO e ALCUNI RISULTATI

COSA

COME

USO



**Profilazione/ritratto
dei beneficiari**



**S3: governance, scoperta
imprenditoriale e monitoraggio**



**Tempi e modalità di selezione
e di realizzazione dei progetti**

ANALISI: ELEMENTI DI METODO e ALCUNI RISULTATI

USO

(non solo relazione di sintesi ex art. 114)

Base conoscitiva per l'impostazione di **valutazioni ex post da realizzare entro il 2024** (artt. 56 e 57 Reg. UE 1303/2013) **o per valutazioni sugli effetti da prevedere nei PdV 2021-27**

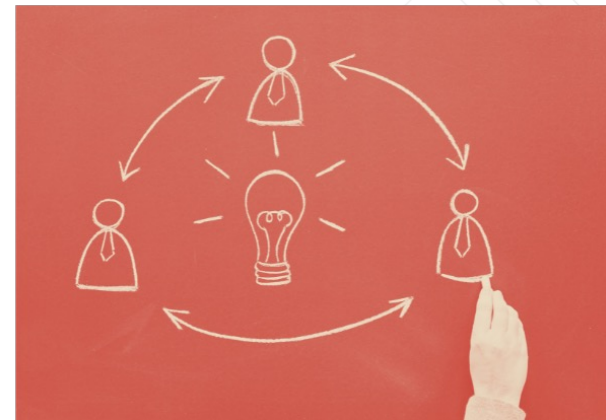


Incentivi alle imprese

- scala dimensionale
- settore di attività economica
- localizzazione
- area di specializzazione S3 dei progetti

Sostegno alla ricerca collaborativa:

- caratteristiche dei partenariati di progetto
- modalità di governance prescelte
- ambiti di applicazione/domini tecnologici esplorati



RISULTATI S3

USO

(non solo relazione di sintesi ex art.114)

- Processi di aggiornamento delle S3 2014-2020 e/o di stesura delle S3 2021 – 2027
- Autovalutazione delle S3 per la stesura delle S3 2021-2027 (buona *governance* → condizione abilitante per OP1 OS1.1 e OS1.4)

01.



Capacità e grado di coinvolgimento degli attori della quadrupla elica

02.



Funzionalità (intermittente) dei tavoli tecnici deputati al coordinamento

03.



Potenzialità delle piattaforme dedicate alla comunità degli innovatori

04.



Centralità/ruolo di soggetti misti (centri di competenza, distretti,...)

05.



Esigenza di allargare platea dei potenziali beneficiari

06.



Difficoltà e copertura parziale del monitoraggio

LE VALUTAZIONI SUGLI EFFETTI IN AMBITO RICERCA E INNOVAZIONE

- Valutazione ex-post 2007-2013 degli interventi in favore dell'innovazione e ricerca collaborativa, finanziati con l'Asse I "Ricerca e Sviluppo" del POR PUGLIA 07-13
- Valutazione dei progetti di R&S&I realizzati a valere sulla L. 46/1982 nell'ambito del PON Ricerca e Competitività –2007-2013" a cura di AdG PON IC 2014-2020
- Valutazione degli incentivi a sostegno della ricerca e dell'innovazione nelle imprese del Mezzogiorno finanziati dalla politica di Coesione nel ciclo di programmazione 2007-2013 – Progetto SI.VALUTA – PON GOV 2014-2020 a cura di NUVAP – DPCoe

- Valutazione ex post delle linee di azione "distretti di alta tecnologia e relative reti" e "laboratori pubblico-privati e relative reti" PON Ricerca e Competitività 2007-2013" a cura di AdG PON RI 2014-2020

**#Infrastrutture per la
ricerca, 1**

#R&D&I #imprese, 3

VALUTAZIONI: PROSPETTIVA, OGGETTO E METODO e EVIDENZE

Poche
valutazioni,
ma diverse
prospettive
di analisi e
metodi



Effetti sulle imprese



Potenzialità della **ricerca collaborativa** e dei network



Commercializzazione
dei risultati della ricerca



Tempi di selezione e di
realizzazione dei progetti

RISULTATI: EFFETTI SULLE IMPRESE




Gli effetti sulla competitività delle imprese spesso non derivano direttamente dall'innovazione esito del progetto finanziato, ma indirettamente attraverso:

- l'acquisizione di conoscenze e capitale umano (PON IC), anche internalizzando ricercatori e dottorandi (PON RI)
- relazioni instaurate o consolidate con Organismi di Ricerca a cui si dà continuità (NUVAP)
- riutilizzo di know-how in ambiti diversi da quelli "*core*" (PON IC)



Effetti addizionali più significativi in termini di redditività e crescita occupazionale si riscontrano sulle imprese micro e piccole (PON IC)



Tipologia di innovazione e percorso evolutivo dell'impresa. I progetti spesso costituiscono una tappa all'interno di un percorso che travalica i singoli periodi di programmazione, la quota maggioritaria dei progetti si colloca in un'area rischio medio-basso. Le innovazioni radicali sono marginali (NUVAP)

RISULTATI: RICERCA COLLABORATIVA E NETWORK



La **ricerca svolta in forma collaborativa** offre opportunità di formazione di **capitale umano qualificato** che svolge una funzione da “ponte” tra università e azienda e viceversa (PON RI)



Fra le modalità collaborative, i LIVING LABs hanno consentito di aprire a **nuove collaborazioni**, di incrementare l'occupazione in ricerca e sviluppo, e in generale di migliorare la competitività delle aziende del comparto digitale (POR Puglia)



I percorsi di collaborazione in molti casi non proseguono oltre la durata dei progetti, ma lasciano effetti permanenti sulla **propensione alla collaborazione** (PON RI, POR Puglia, NUVAP)

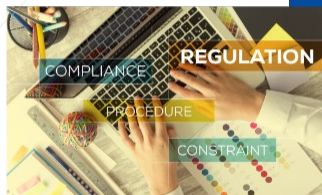
RISULTATI: COMMERCIALIZZAZIONE DEI RISULTATI DELLA RICERCA



Emerge il rischio che innovazioni di potenziale **valore economico** sviluppate attraverso la ricerca industriale non vengano sfruttate in chiave commerciale (POR Puglia)



Opportunità di offrire **servizi di accompagnamento** per affrontare il rischio legato all'industrializzazione (PON RI), anche attivando strumenti di supporto modulari a step successivi, in funzione del decrescente livello di rischio, che possano supportare finanziariamente ma anche accompagnare con servizi reali mirati le imprese nel percorso dall'ideazione alla brevettazione (NUVAP)



Si manifesta l'esigenza di una più chiara regolamentazione della **proprietà intellettuale** nei progetti collaborativi in cui sono presenti interessi pubblici e privati (PON RI, NUVAP)

RISULTATI: TEMPI DI SELEZIONE E RENDICONTAZIONE DEI PROGETTI



La lunghezza dei tempi di selezione dei progetti: riflesso sulle tipologie di spesa sostenute e ricadute **sull'attualità dei progetti** (NUVAP – PON IC)

Debole **correlazione** tra i tempi, il livello di complessità/**rischiosità** dei progetti e le **modalità di selezione** dei progetti (NUVAP), trade-off tra tempi e **qualità** dei progetti (PON IC)

Competizione tra misure dettate dalle tempistiche, ad esempio preferenza bandi europei/misure automatiche (POR Sardegna)

Esigenza di maggiore **continuità delle finestre di opportunità** che le politiche pubbliche aprono (PON IC - NUVAP)

Ipotesi di abbandonare una logica di bandi isolati, per passare a misure di sostegno con scadenze più ravvicinate, con valutazioni ex post dei progetti che valgano poi per i bandi successivi, o che adottino una **differenziazione in funzione dei TRL** (PON IC)

Nucleo di Valutazione e Analisi per la Programmazione

Presidenza del Consiglio dei Ministri – Dipartimento per le Politiche di Coesione



Grazie

valutazione.nuvap@governo.it



UNIONE EUROPEA
Fondo Sociale Europeo
Fondo Europeo di Sviluppo Regionale



**GOVERNANCE
E CAPACITÀ
ISTITUZIONALE
2014-2020**

SNV VALUTAZIONE
COESIONE