



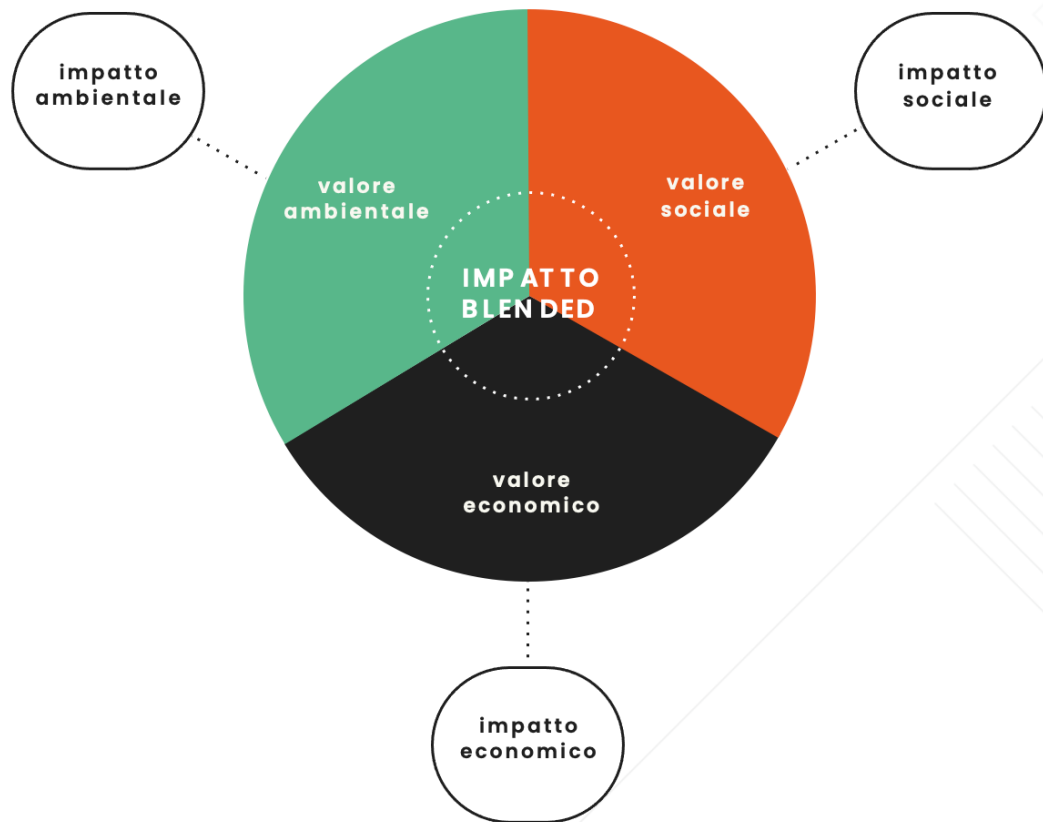
Una modellizzazione per le valutazioni di impatto: l'integrazione della impact value chain nei processi valutativi


Luigi Corvo, Università degli Studi di Milano Bicocca

21 giugno 2023



oltre il valore economico

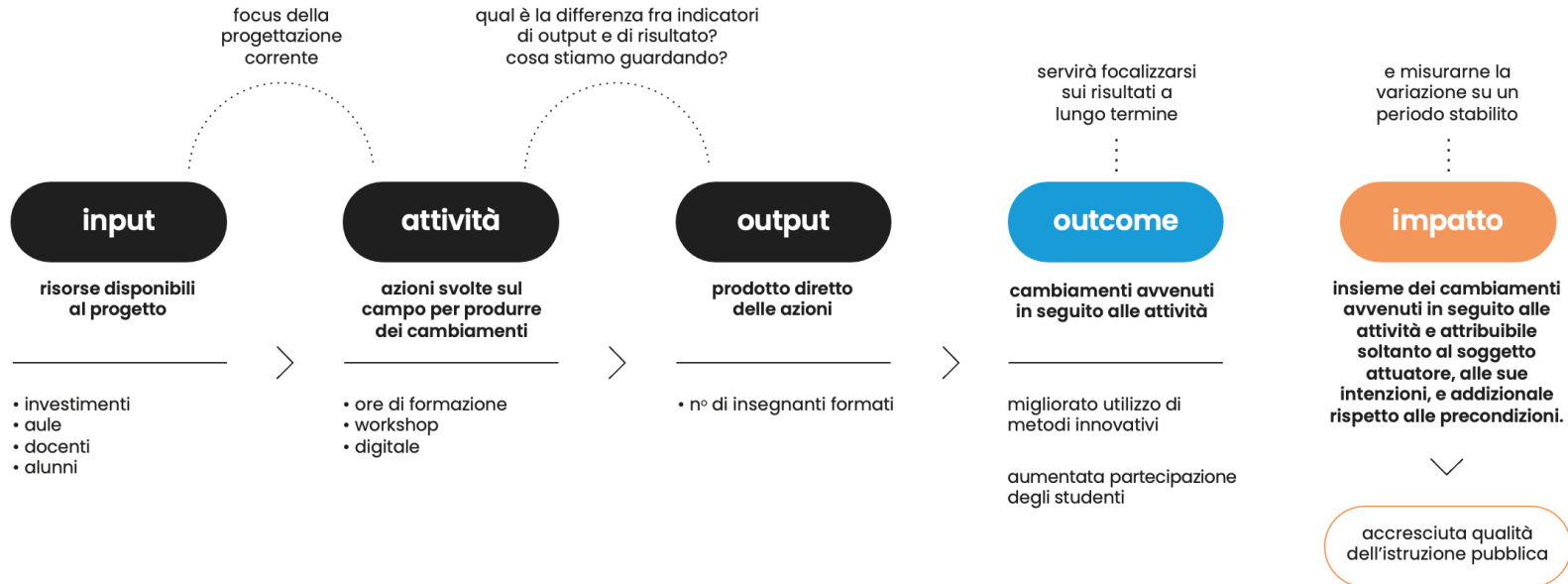


Impatto è integrare  valore economico, sociale e ambientale

IMPACT VALUE CHAIN

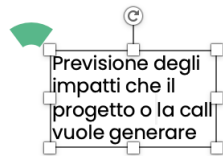
Cosa vuol dire misurare l'impatto?

MUOVERE IL PARADIGMA
DA OUTPUT A OUTCOME



Misurare l'impatto non è un'attività lineare, è un ciclo

L'Impact Cycle Management (ICM) è un processo di gestione che mira a misurare, gestire e comunicare l'impatto sociale e ambientale delle politiche pubbliche e degli investimenti (pubblici, privati e misti).



Monitoraggio degli indicatori progettuali + eventuali aggiustamenti



Valutazione finale calcolo impatto sociale e ambientale netto



Progettazione partecipata.
Backward analysis



Comunicazione degli impatti generati all'audience

CONTINUUM TEMPORALE E PRINCIPI DELLA VALUTAZIONE DI IMPATTO

La valutazione di impatto può essere svolta all'interno di **3 dimensioni temporali differenti**



Le 3 caratteristiche chiave della valutazione di impatto

intenzionalità

analisi delle intenzioni d'impatto di chi sta attuando il progetto/intervento

addizionalità

analisi del valore aggiunto generato soltanto dal progetto/intervento in questione

misurabilità

analisi della quota-parte misurabile di valore generato dal progetto/intervento

analisi degli outcome

a. mappatura

I
Co-design e selezione degli outcome più rilevanti. In questo primo step viene ricostruita la Teoria del Cambiamento dell'intervento.

II
Confronto analitico con i benchmark nazionali e internazionali partendo da quelli presenti nell'Open Impact Database.

III
Collegamento con i principali framework e tassonomie internazionali:
United Nations Sustainable Development Goals (SDGs);
ESG (Environmental, Social and Governance) standards;
European Taxonomy;
Sustainability Accounting Standards Board (SASB);
Global Reporting Initiative (GRI).

IV
Collegamento con i principali framework e tassonomie nazionali: Benessere Equo e Sostenibile (BES); PNRR.

b. qualificazione

I
Analisi di cashability e collegamento a metriche finanziarie (se si è deciso di applicare un metodo di monetizzazione).

II
Analisi di misurabilità e collegamento a indicatori quali-quantitativi.

c. quantificazione

I
Elaborazione degli strumenti di raccolta dati (tool digitali customizzati).

II
Analisi dei Key Impact Indicators (KII).

III
Scelta della metodologia di analisi (applicazione di metodi di monetizzazione o di non-monetizzazione).

analisi dell' **impatto**

d. mitigazione

I
Analisi di causalità: verifica del legame tra intenzioni ed impatto.

II
Analisi di addizionalità: verifica del valore aggiunto generato dall'intervento.

III
Analisi di durabilità: verifica del ciclo di vita dell'impatto.

IV
Analisi di sensitività: verifica dell'equilibrio della composizione dell'impatto.

e. calcolo impatto

.....
Calcolo del Net Social Value (metodi di monetizzazione)

Calcolo dei differenziali di cambiamento generato (metodi di non-monetizzazione)

.....
Calcolo del Social Return on Investment (SROI)

Calcolo del delta di impatto espresso in KPI (non monetizzazione)

LA CENTRALITÀ DEI DATI

Perché non valorizziamo i dati delle valutazioni condotte?

Un progetto di ricerca dell'Università Bicocca sta integrando tutti i dati di impatto disponibili da fonti credibili.

Questo progetto si chiama «[Open Impact](#)»

OPEN SOURCE IMPACT REPORT

Social Value - Social Finance UK - Issuelab
- New Economic Foundation

ONLINE OPEN ACCESS IMPACT REPORT

> > > > >

OPEN ACCESS INTERNATIONAL DB

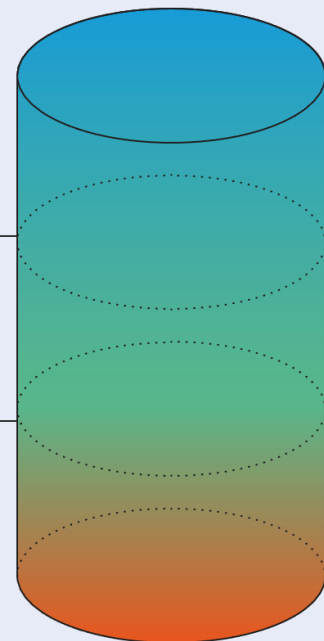
Unit cost DB - One Value - TOMs

> > > > >

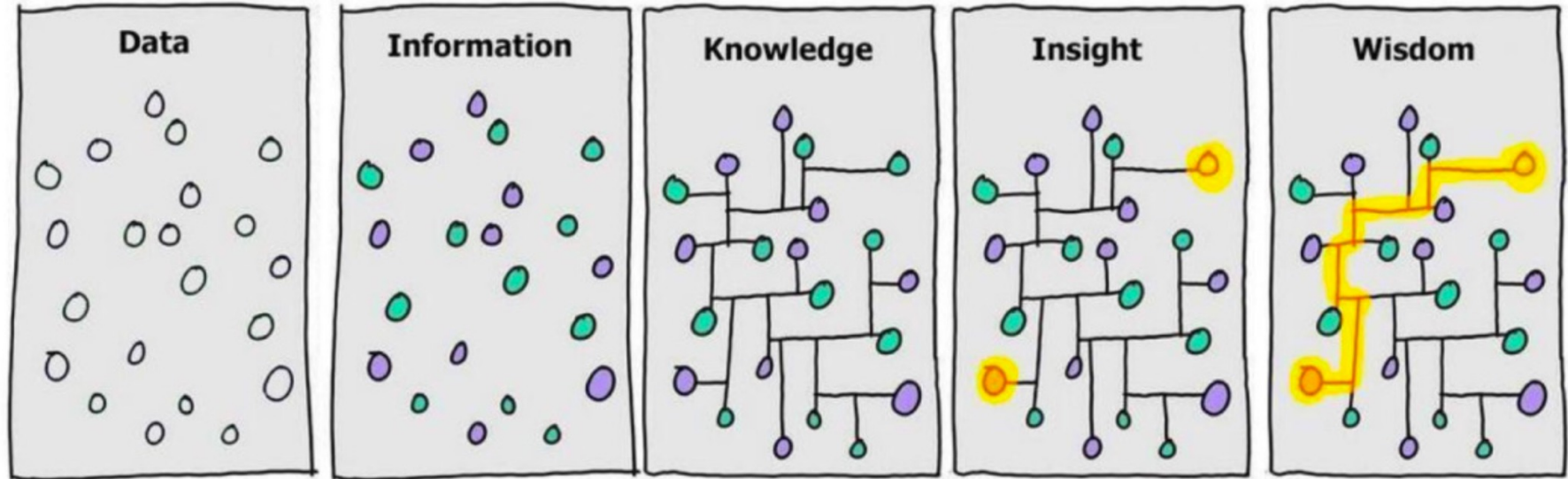
BOTTOM-UP DATA

VIS fatte da Open Impact per progetti, servizi, organizzazioni

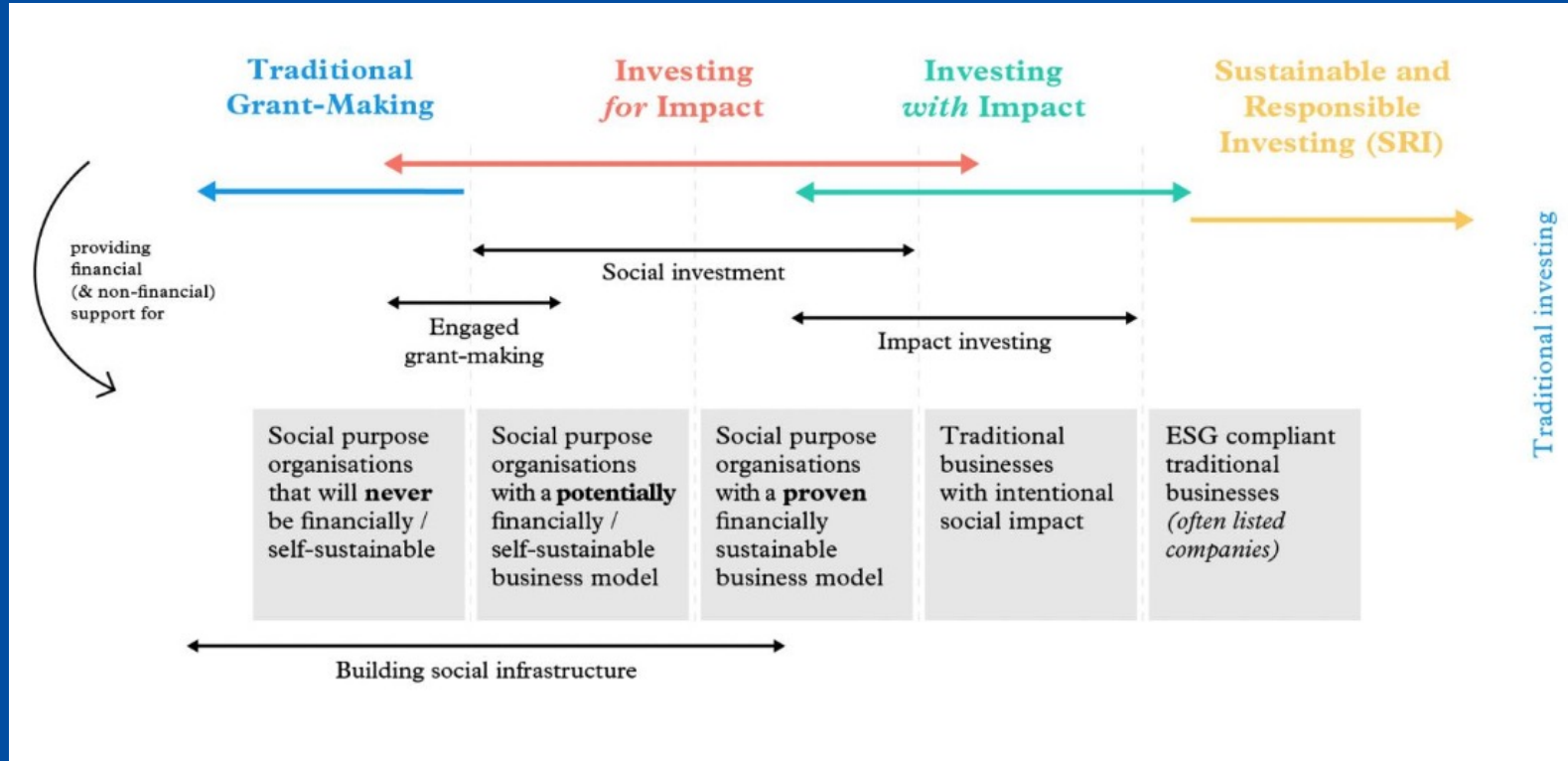
> > > > >



I dati come alimentazione di una knowledge driven platform



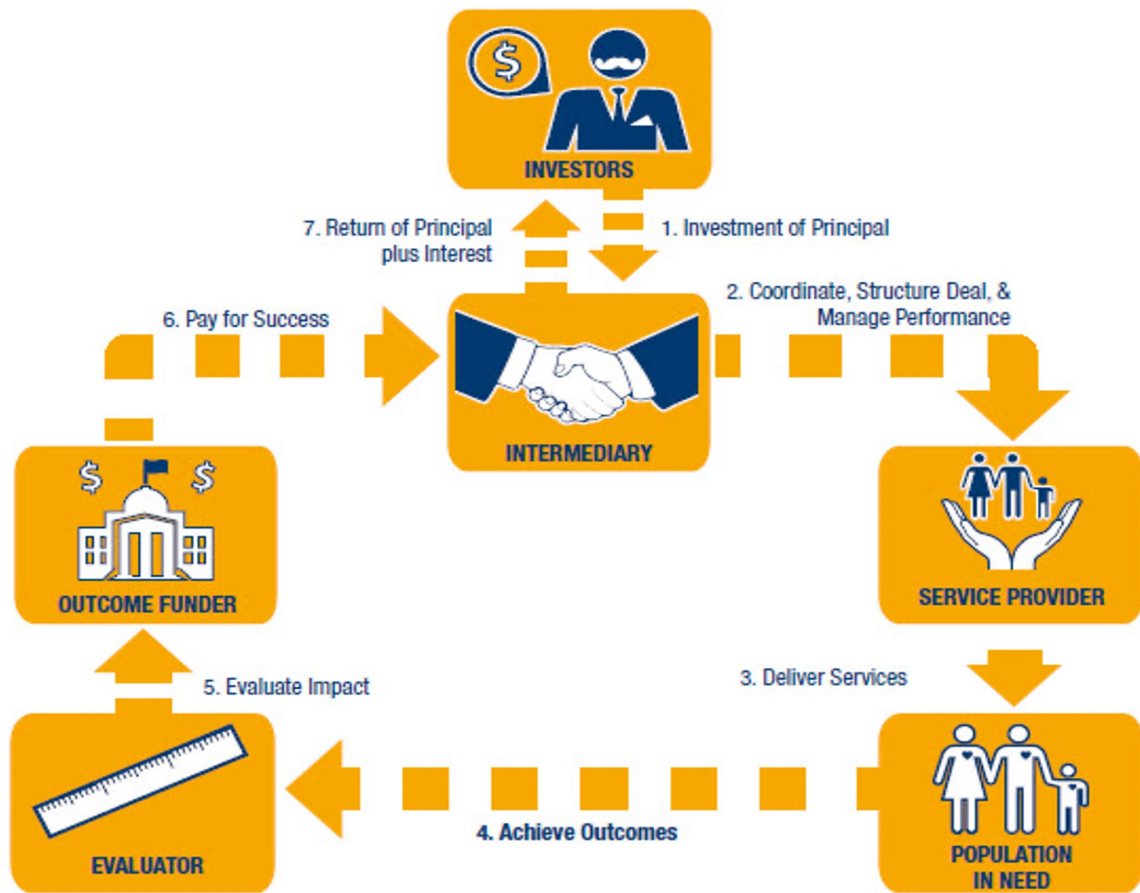
UNA VISIONE ECOSISTEMICA DELL'IMPATTO



DALLA VALUTAZIONE ALL'INNOVAZIONE DELLE RELAZIONI DI GOVERNANCE

I processi valutativi possono innescare innovazioni nelle logiche di relazione:

- *Purpose condiviso*
- *Rischio distribuito*
- *Shift del focus dai costi (input) ai risultati (outcome)*
- *Ponte fra impatto e valore pubblico*



La EIB ha creato una Advisory Platform per accompagnare le PA e le SEO nella transizione da finanziamenti basati sui costi (input) o sulle realizzazioni (output) verso investimenti legati agli impatti.

InvestEU
Advisory Hub

Services

Process

Initiatives

Advisory Platform for Social Outcomes Contracting

Social outcomes contracting is an **innovative form of procuring social services** based on outcomes rather than outputs. Social outcomes contracting offers new opportunities for combining and directing public and private resources towards **positive social impact**. Typically, in SOC operations the service provider's compensation is linked to a **measurable social impact** rather than to a specific set of tasks.

Social outcomes contracting is a powerful tool to:

- ▶ tackle social challenges by enabling investments in proactive and preventive actions,
- ▶ generate savings and improve cost-efficiency of public interventions, ensuring effective use of taxpayers money,
- ▶ test social innovation promoting strong knowledge-based management,
- ▶ encourage cooperation across government as well as across sectors.

Its practical implementation can make use of social impact bonds, payments by results or other similar operating models.

LA VALUTAZIONE CHE ALIMENTA LA PROGRAMMAZIONE ORIENTATA ALL'IMPATTO

Il Governo Portoghese ha costruito un programma di investimenti orientati all'impatto, come parte integrante della loro strategia di coesione.



Advancing with ESIF financial instruments



The Portuguese Social Innovation Initiative

The Social Impacts Bonds Programme
Using ESF to finance Social Innovation
and Social Entrepreneurship

LA CONOSCENZA COLLETTIVA SULL'IMPATTO, IL PROGETTO GOLAB DI OXFORD





Grazie

luigi.corvo@unimib.it